



2021

敬鵬法人說明會

33852桃園市蘆竹區南山路二段5巷17號  
電話:+886-3-3222226  
網站:[www.chinpoon.com](http://www.chinpoon.com)

# Disclaimer 免責聲明

---

The presentation contains projections & estimates of financial information as well as market and product developments for future periods. These projections & estimates are based on information currently available which we believe to be reliable, but they involve risks & uncertainties. Our actual results of operations & financial condition may differ significantly from those contained in projections & estimates. The projections & estimates should not be interpreted as legally binding commitments, but rather as flexible information subject to change occasionally.

本次簡報中若包含有財務資訊的預測及未來市場及產品的趨勢。這些說明乃基於目前可以取得及目前相信是合理性的資料，但這些說明亦牽涉風險及不確定性。本公司之實際營運成果可能會與上述說明有不同的結果。簡報中屬預測性的資料並非本公司未來履行的保證，宜注意其隨時有變更的可能及風險。

# 簡報大綱

---

- 敬鵬簡介
- 投資人注意焦點
- 2021年營運說明
- 全球汽車市場
- 全球電動車展望
- 問答時間

# 敬鵬簡介

---

- 基本資料
- 全球佈局
- 財務體質與股東權益報酬率
- 汽車板專業



# 基本資料

---

- 公司名稱：敬鵬工業股份有限公司
- 成立時間：西元1979年9月26日 (1996年10月於台灣公開上市)
- 負責人：曾劉玉枝
- 產業類別：印刷電路板
- 產品種類：HDI板,多層板(~26層),單/雙面板,銀(銅)膠貫孔板,厚銅板(~14oz),高頻板,金屬基板,銅凸基板,撓折板,散熱銅錠&埋入式散熱片...等等
- 資本額：新台幣 39.74 億元
- 淨 值：新台幣 152.50億元 ( 2021年9月 )
- 營 收 額：新台幣 153.13億元 ( 2020年 ) 新台幣 134.45億元 ( 2021年9月 )
- 員工人數：7,650+人 ( 台灣廠 約3,200+ 人 大陸廠 3,200+人 泰國廠 1,250+人 )
- 總公司地址：33852 桃園市蘆竹區南山路二段5巷17號

# 電路板的百貨公司



## 單面/假雙面/銀貫孔/銅貫孔

主要用途：電視遙控器、電腦相關等消費型電子產品



## 高頻板

主要用途：ADAS雷達、衛星天線、智慧天線、LNB等



## 多層板(~26層)

主要用途：汽車ECU、伺服器、電信通訊、自動化機械、醫療等



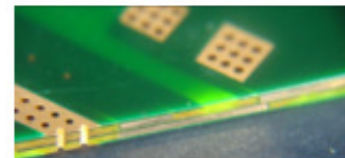
## 金屬基板 & 銅凸基板

主要用途：背光模組、路燈、商用照明、投影機光源、汽車照明、電子煞車



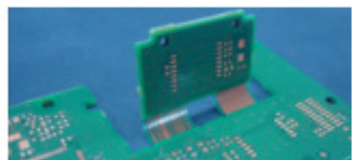
## HDI & IVH

主要用途：汽車資訊娛樂系統、ECU、ADAS、鏡頭、路由器...



## 厚銅板(~14oz)

主要用途：汽車OBC、接線盒、高功率逆變器、轉換器



## 撓折板

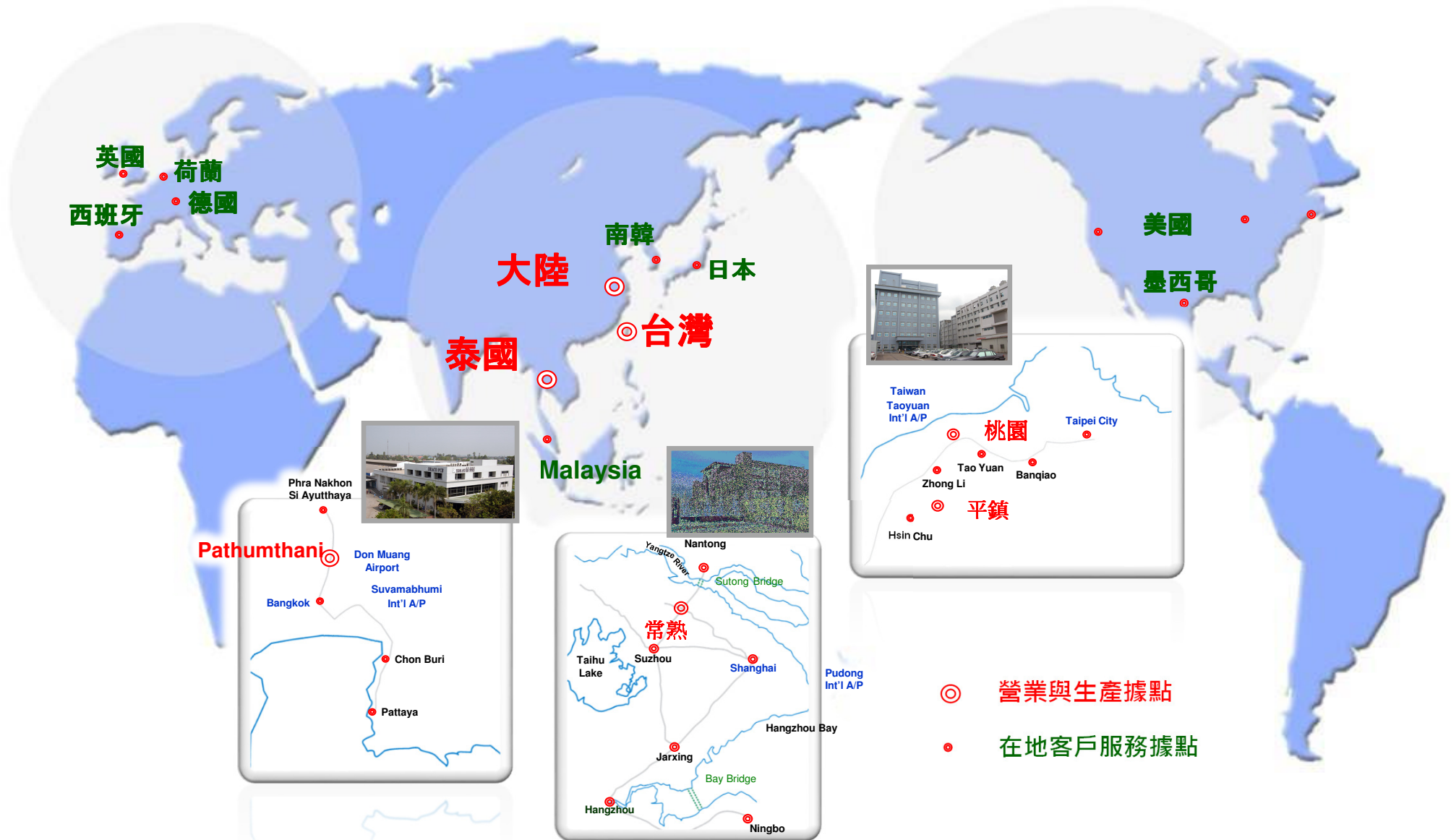
主要用途：汽車ECU、接線盒、汽車EPS、ADAS、家電產品



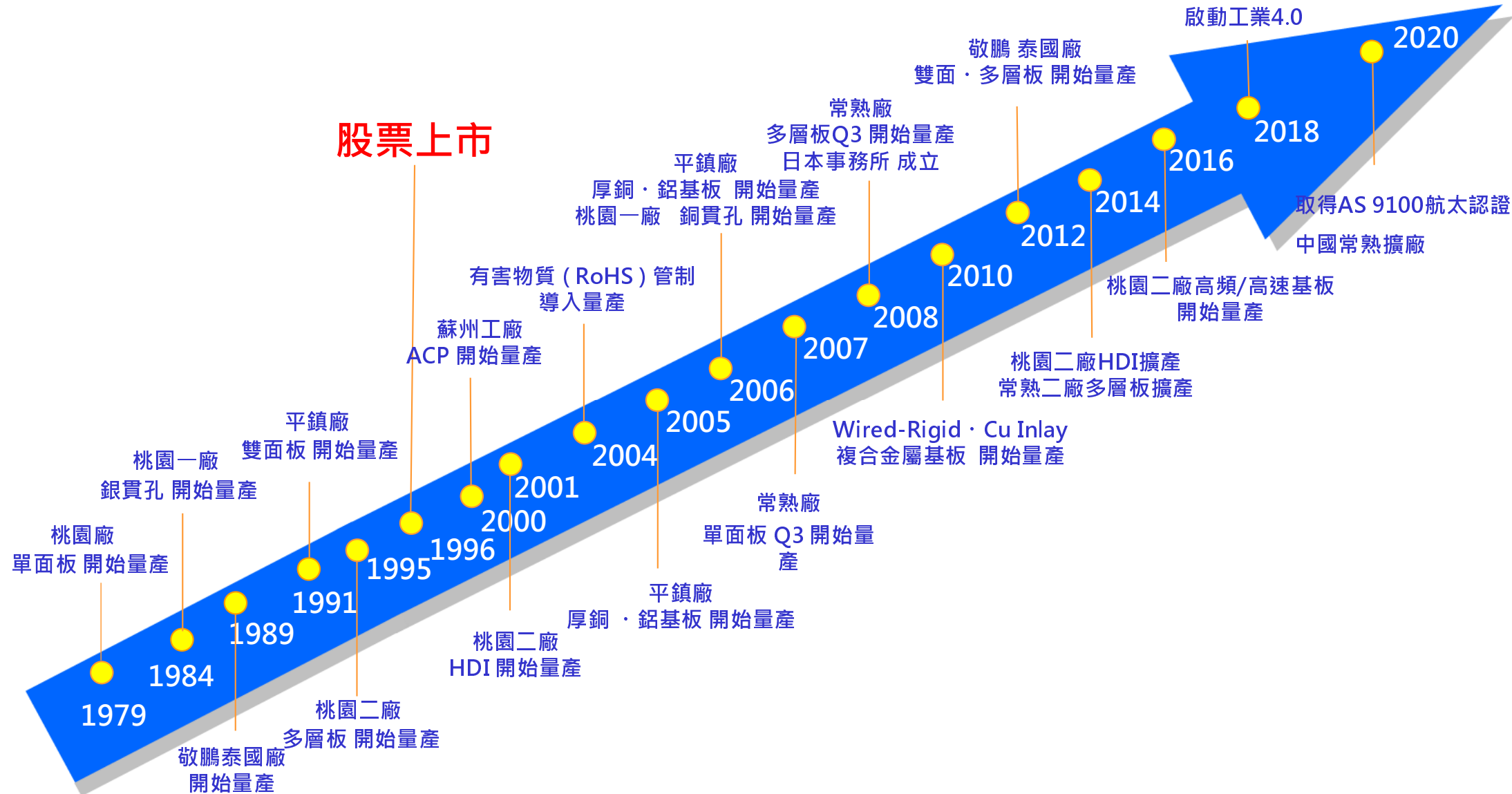
## 散熱銅錠 & 埋入式散熱片

主要用途：電子煞車、LED照明驅動器、工業用電源管理、電力儲存、高功率模組

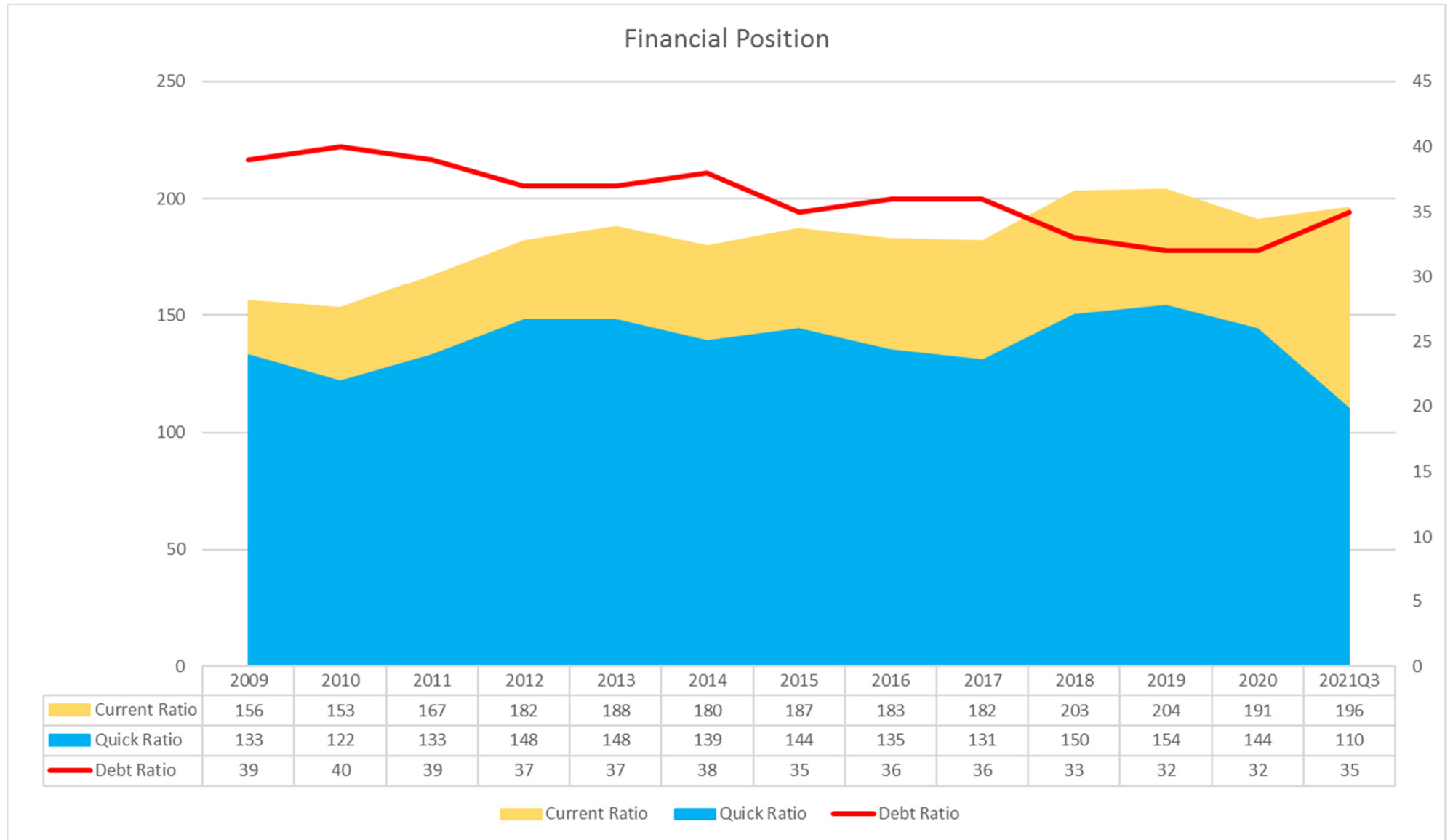
# 全球佈局



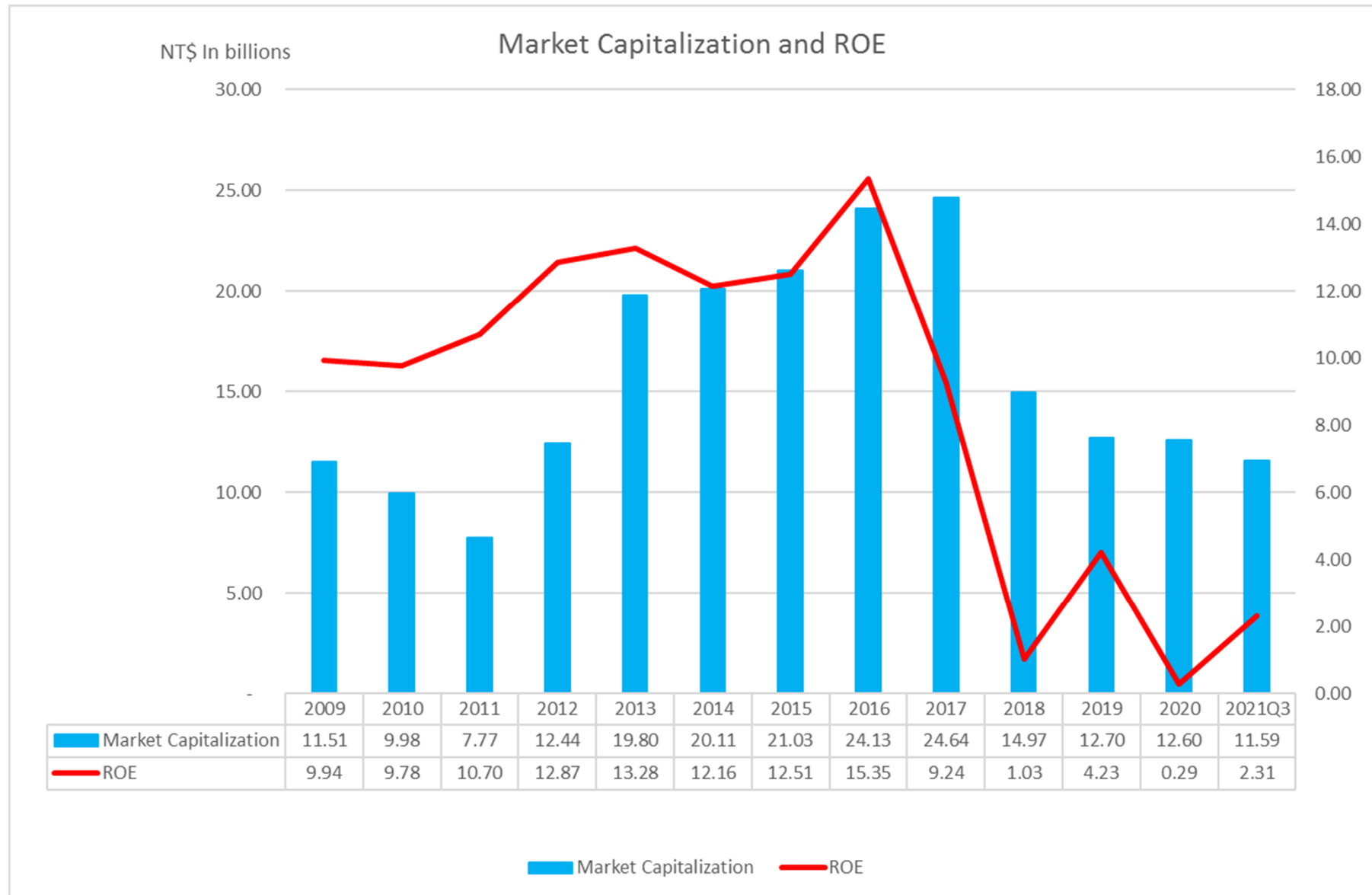
# 成長軌跡



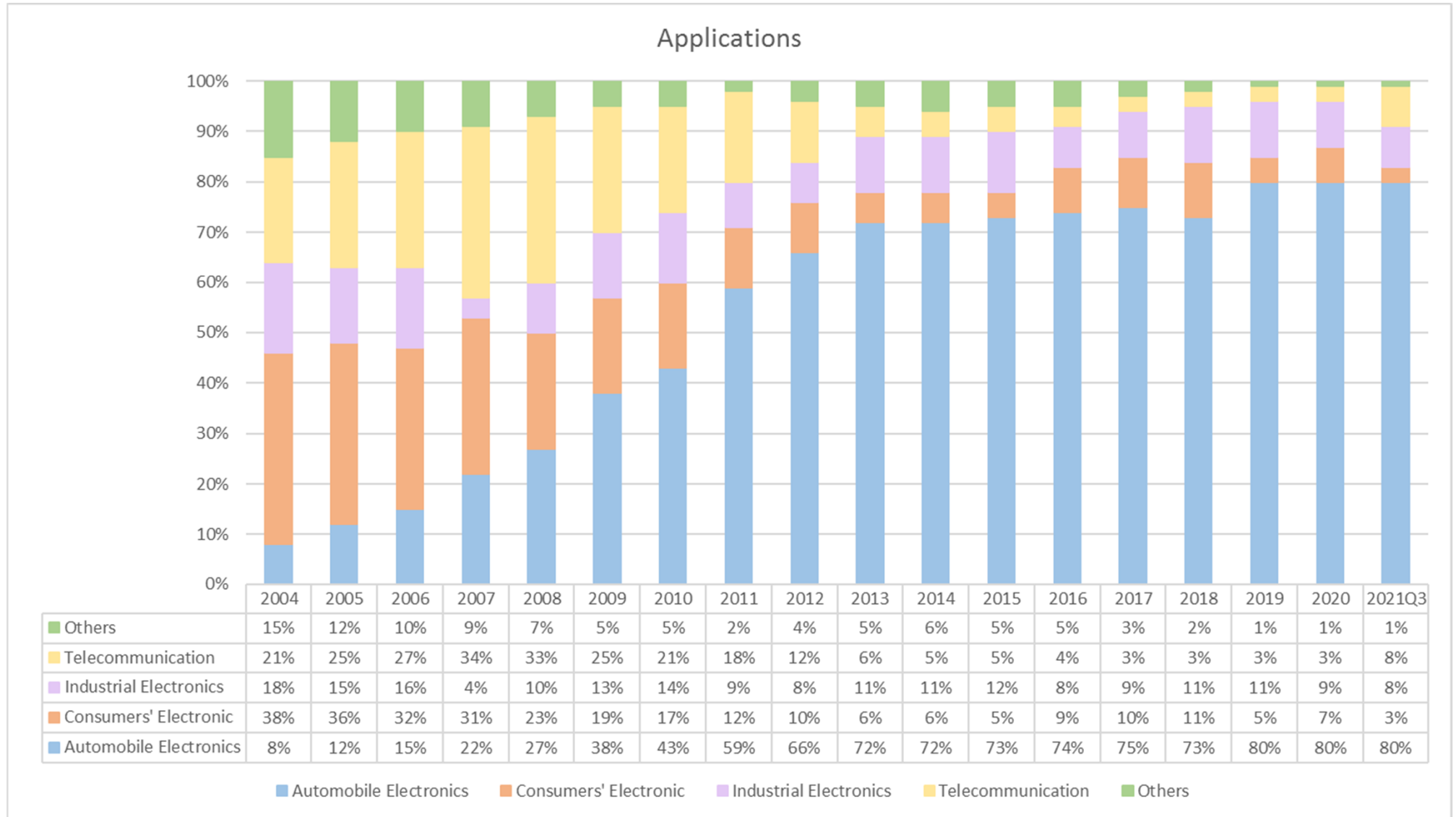
# 財務體質健全



# 市值與股東權益報酬率

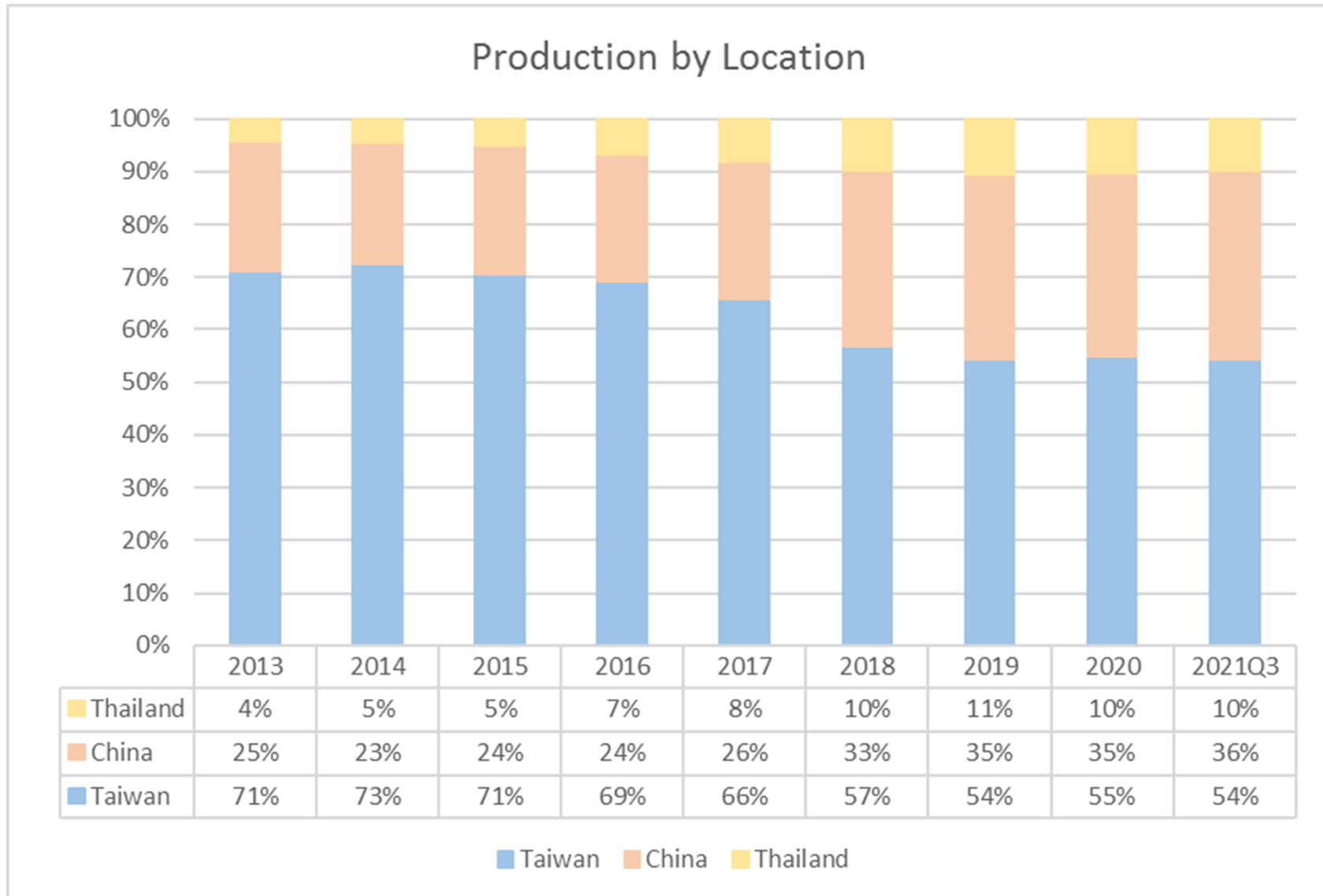


# 汽車板專業廠商



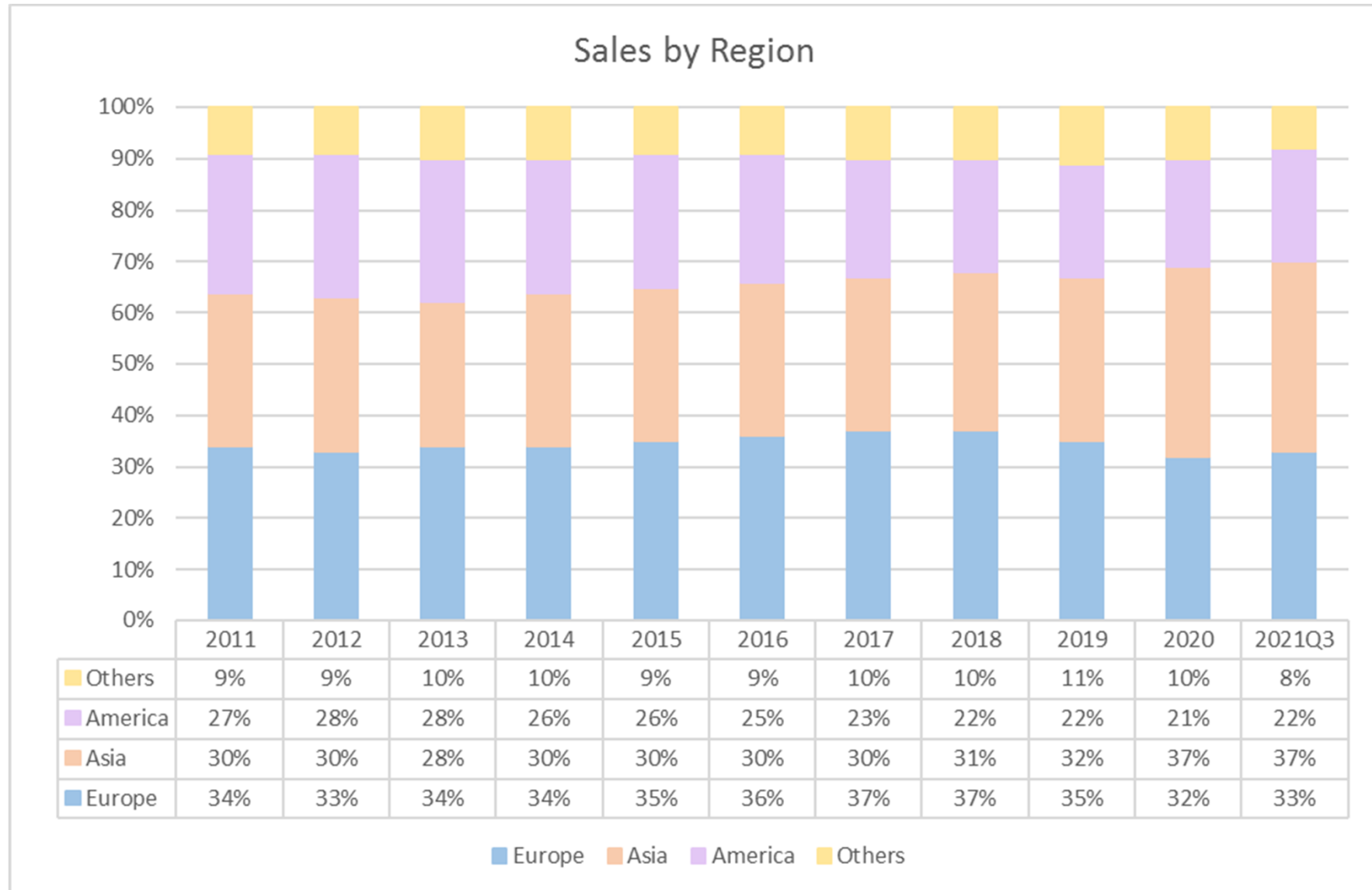


# 台灣生產比重佔54%





# 銷售地區與全球車市相關

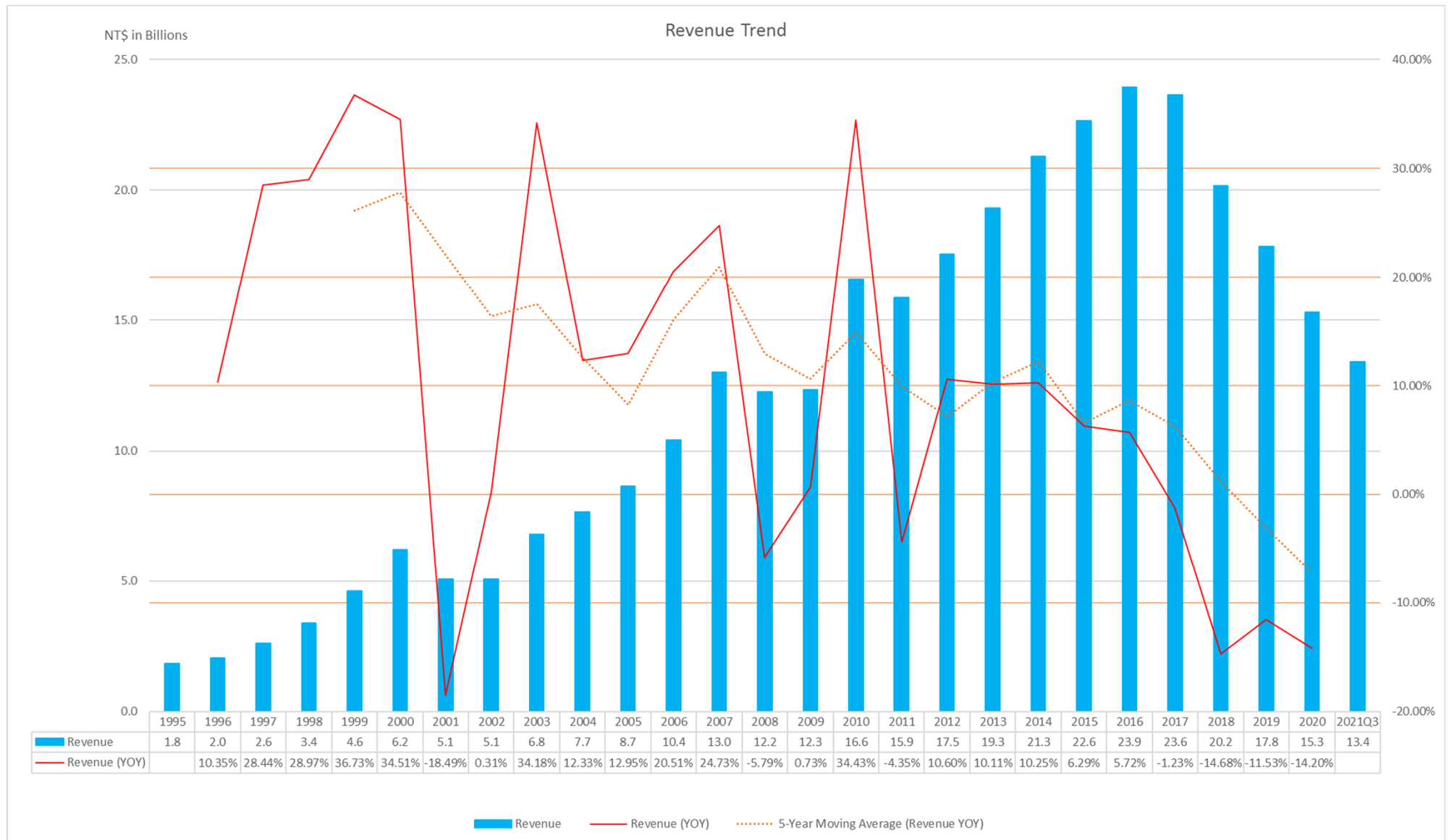


# 投資人注意焦點

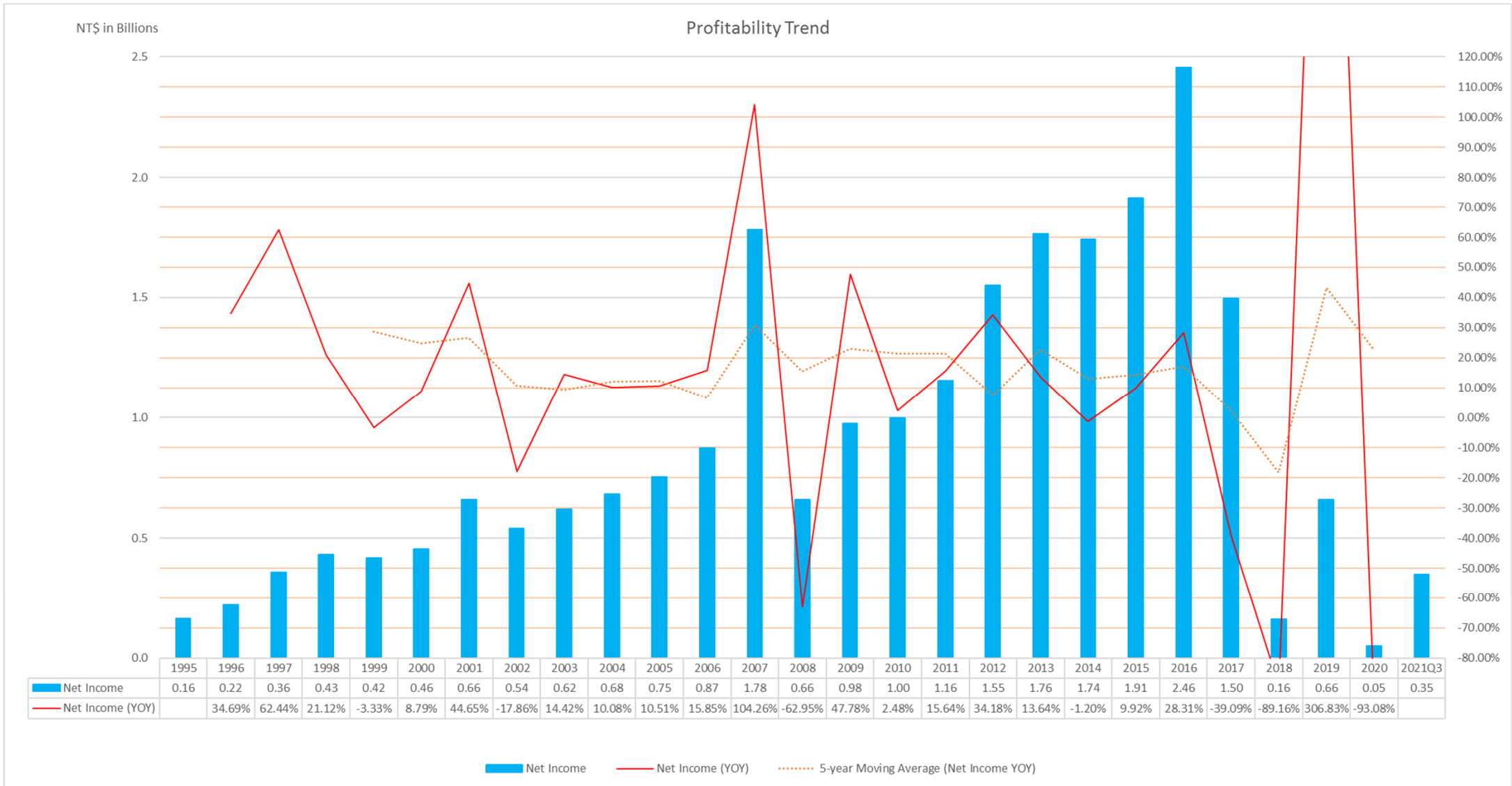
---

- 營收趨勢
- 獲利趨勢
- 新業務布局進度
- 股利配發率
- 資本支出

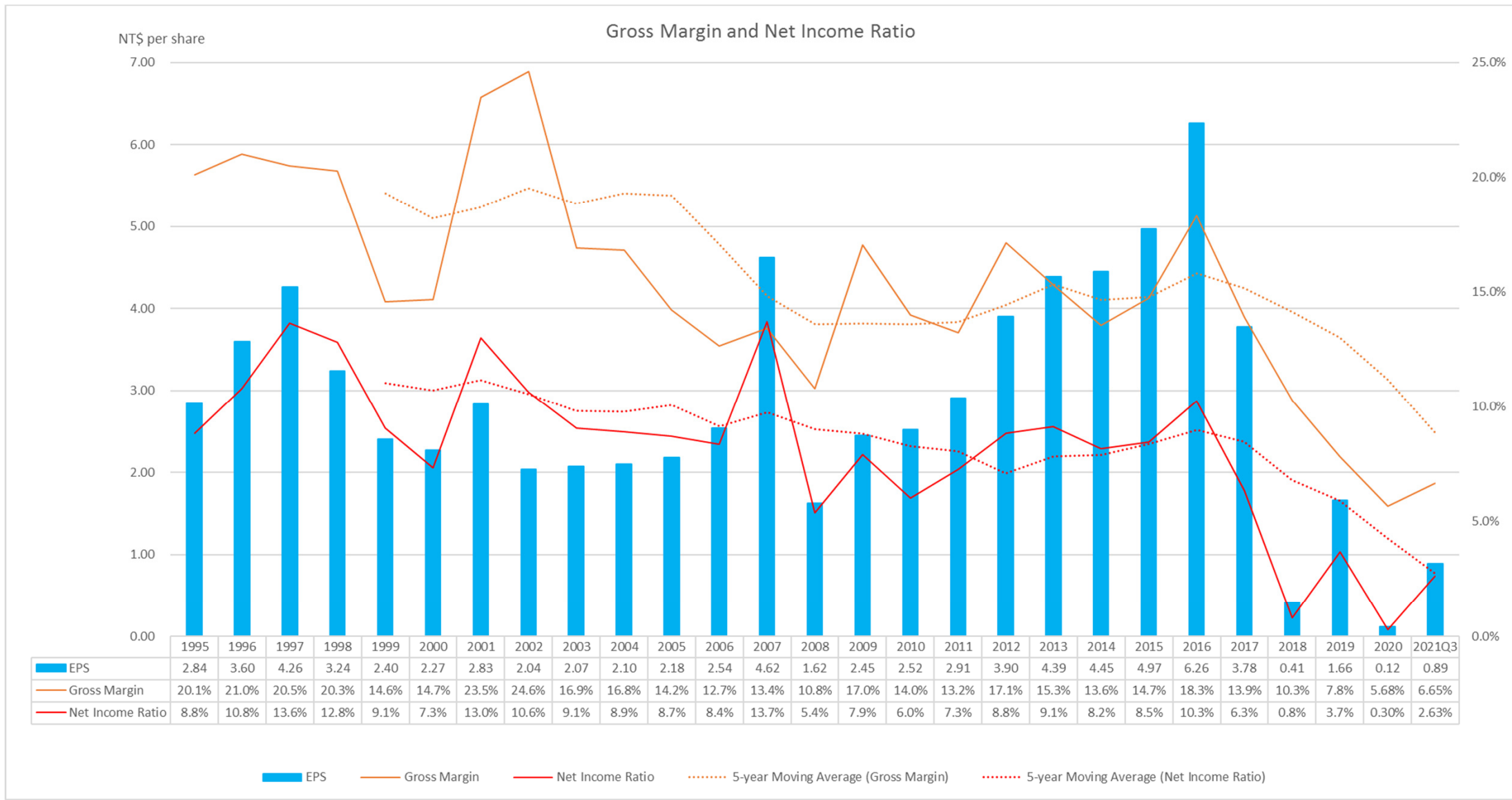
# 營收趨勢



# 獲利趨勢



# 毛利率及淨利率趨勢



# 新業務布局進度 1: 電動車

為彌補近兩年全球內燃機汽車銷售的大幅衰退，我們公司布局一些新業務：

電動車的布局：電動車供應體系約有三大系，傳統的汽車供應鍊、美國偏科技的電動車供應鍊、大陸本土的供應鍊。我們已在前二個供應鍊中有全面的布局，且皆已如期完成去年設定的目標。我們的汽車板已全面出貨到下列的車系中：

1. 傳統車廠的電動車：  
我們最早布局的是傳統的汽車供應鍊，目前在VW、Stellantis、Toyota、Ford等車系的電動車中，都有我們的汽車板。我們甚至是某歐洲極豪華電動跑車的主要供應商。
2. 美國偏科技的電動車：  
早期即有接觸，目前在Lucid Motors、Rivian、GM Cruise、tesla等車系的電動車中，都有我們的汽車板。

# 新業務布局進度 2: 通訊業務

---

為彌補近兩年全球內燃機汽車銷售的大幅衰退，我們公司布局一些新業務：

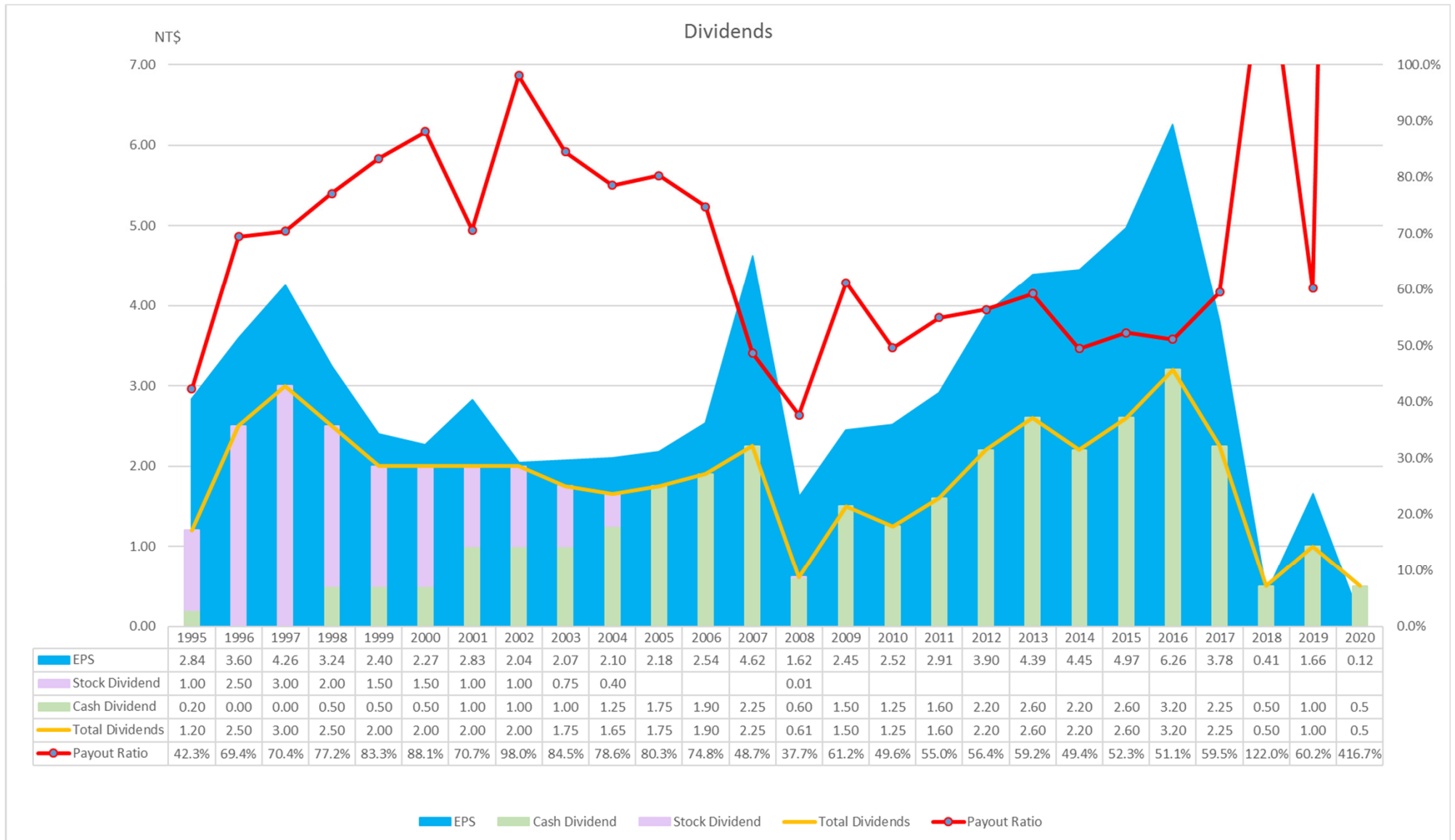
## 1. 低軌衛星：

我們去年已取得「AS 9100航太品質管理體系」的認證，並積極拓展低軌衛星的相關業務，目前已出貨至一家美系的低軌衛廠商。另外，正在開發另一家美系廠商。

## 2. 5G通訊：

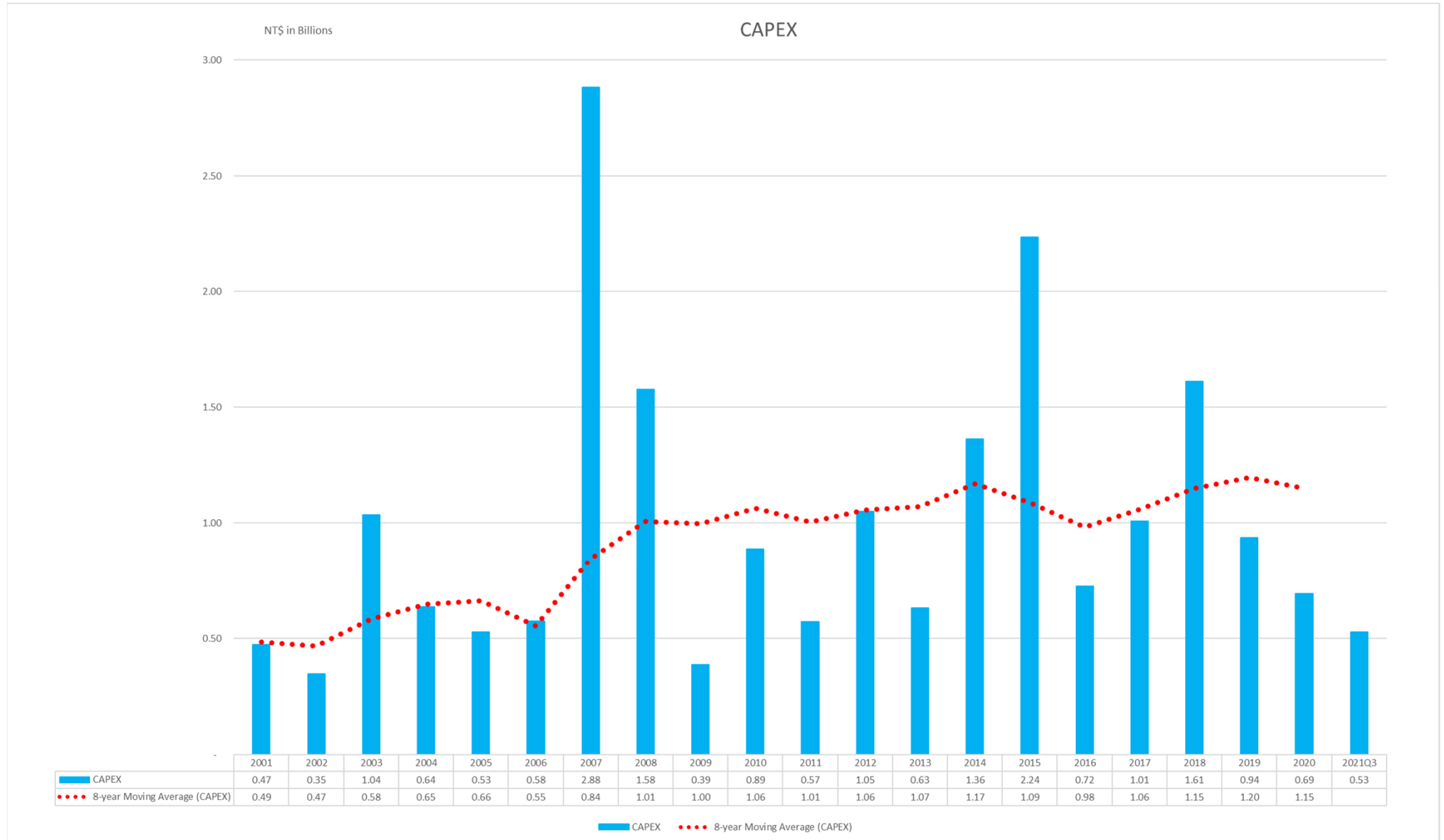
兩大歐洲龍頭客戶也在密切開發中。其中一家已認證完成，另一家正認證中。最快預計在明年Q1可以正式量產。

# 股利配發率





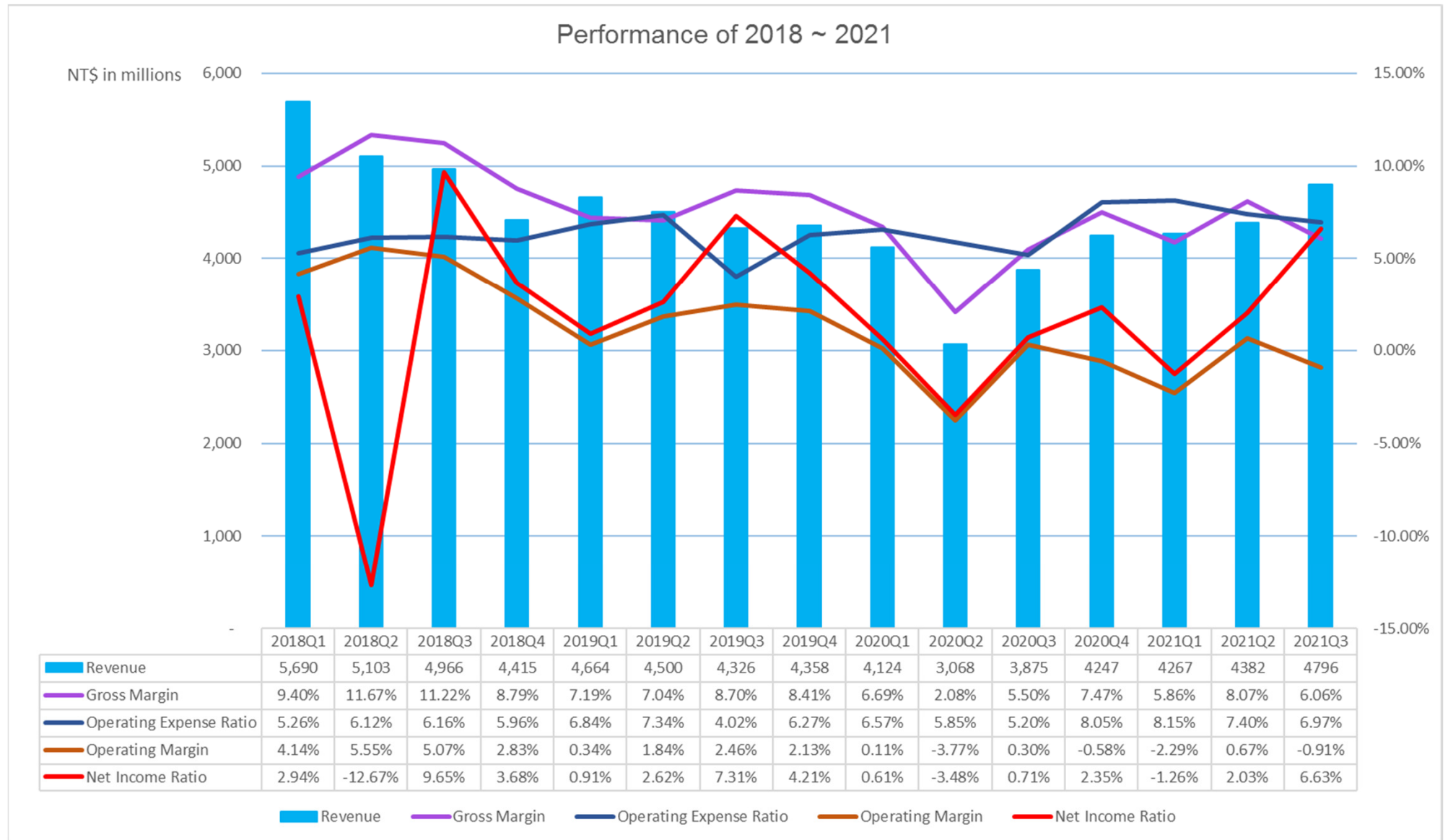
# 資本支出



---

# 2021年營運說明

# 2018~2021營收及獲利



# 匯率變化對毛利的衝擊

模擬的毛利率

$$= \text{前期毛利率} + 0.8 * \text{匯率衝擊}$$

匯率衝擊

$$= 0.55 * \text{USD/NTD 匯率變化率} \\ + 0.35 * \text{USD/CNY 匯率變化率} \\ + 0.10 * \text{USD/THB 匯率變化率}$$

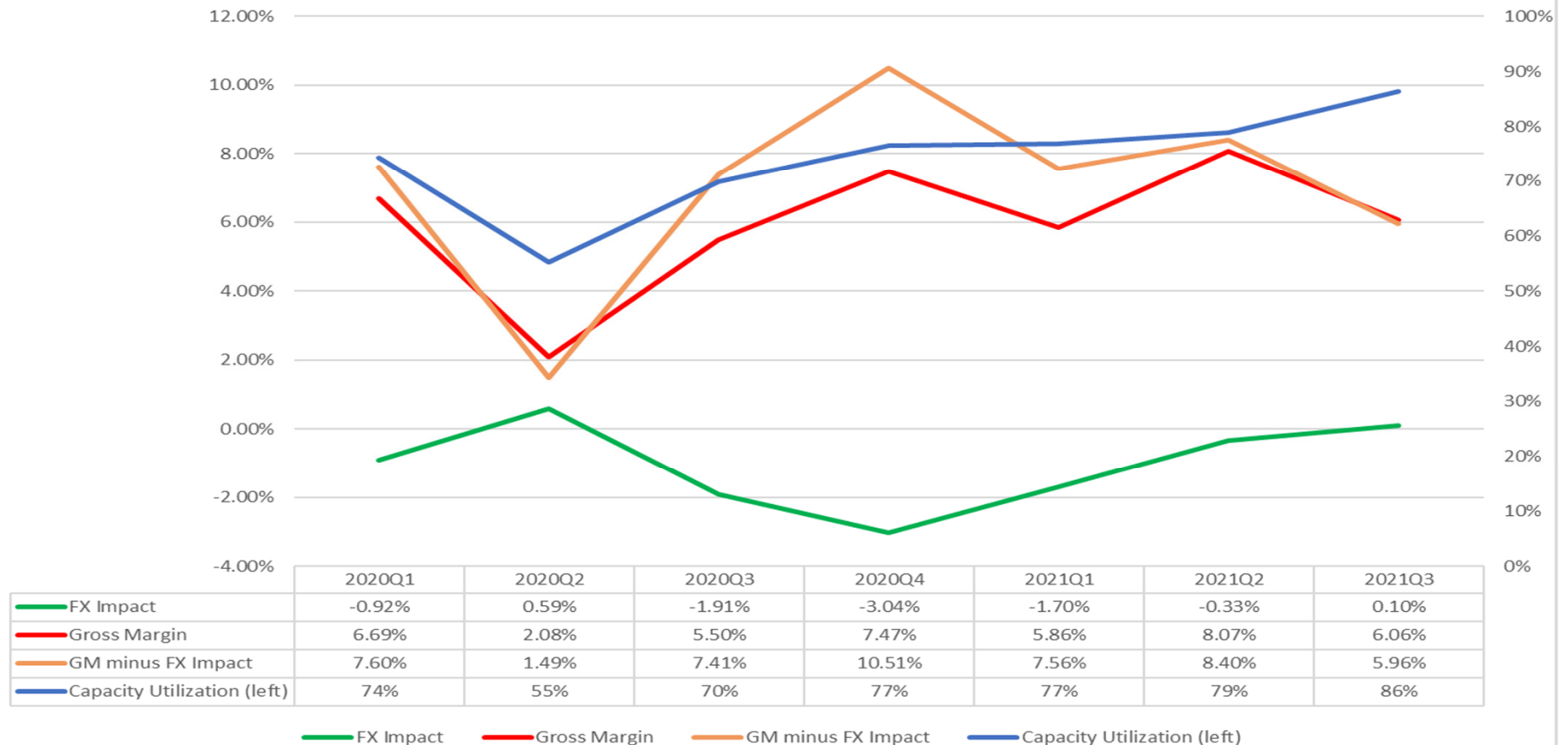
註:

1. 美金營收佔90%，另有美元採購產生的自然避險，故匯率衝擊的乘數設為0.8。
2. USD/NTD, USD/CNY 及 USD/THB都以美元為基準，即1美元可換多少當地貨幣，故正數代表美元升值，有助提升毛利率。反之亦然三種貨幣的權數為0.55, 0.35 及 0.10 代表三地產值佔本公司合併營收的比例。

# 毛利、匯率衝擊、產能利用率 1

## Perspective 1

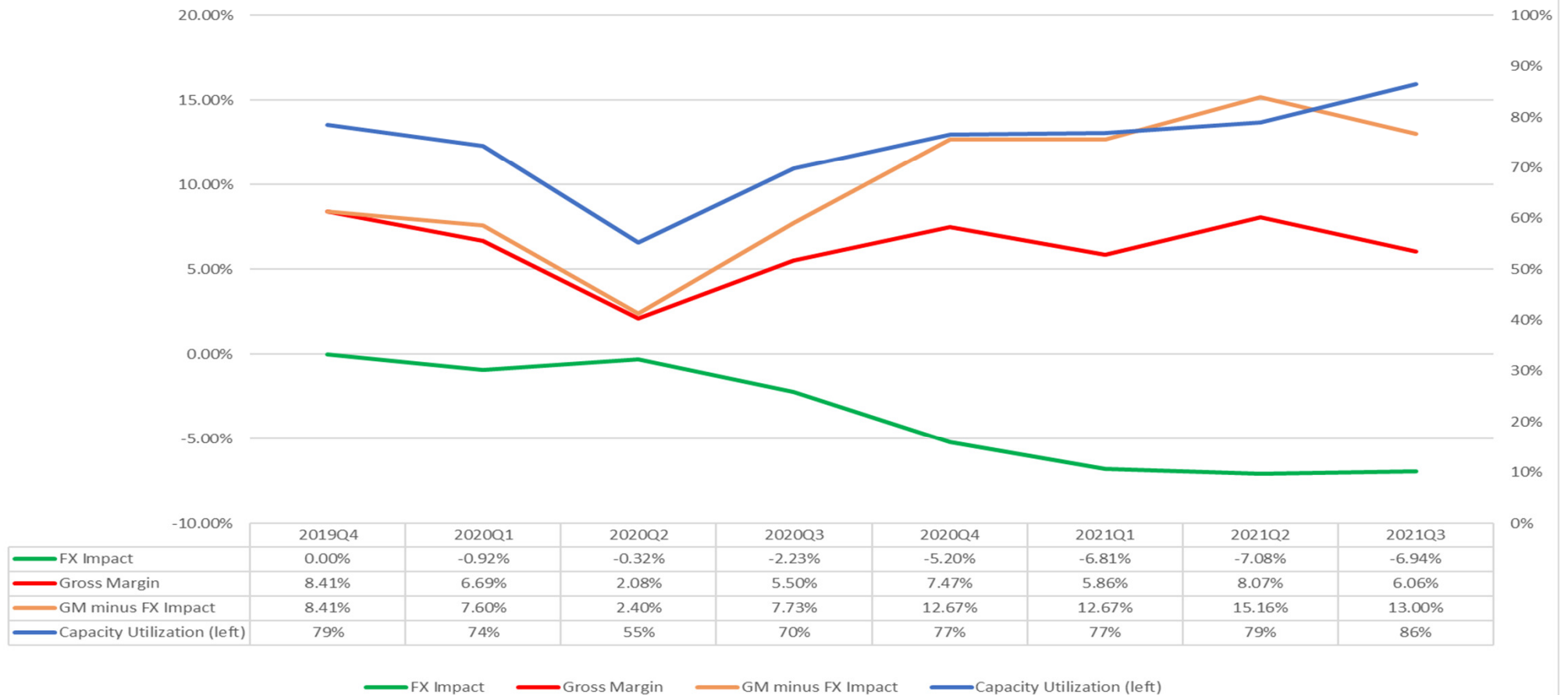
Gross Margin under the Impact of FX Change and Capacity Utilization (Q to Q)



# 毛利、匯率衝擊、產能利用率 2

## Perspective 2

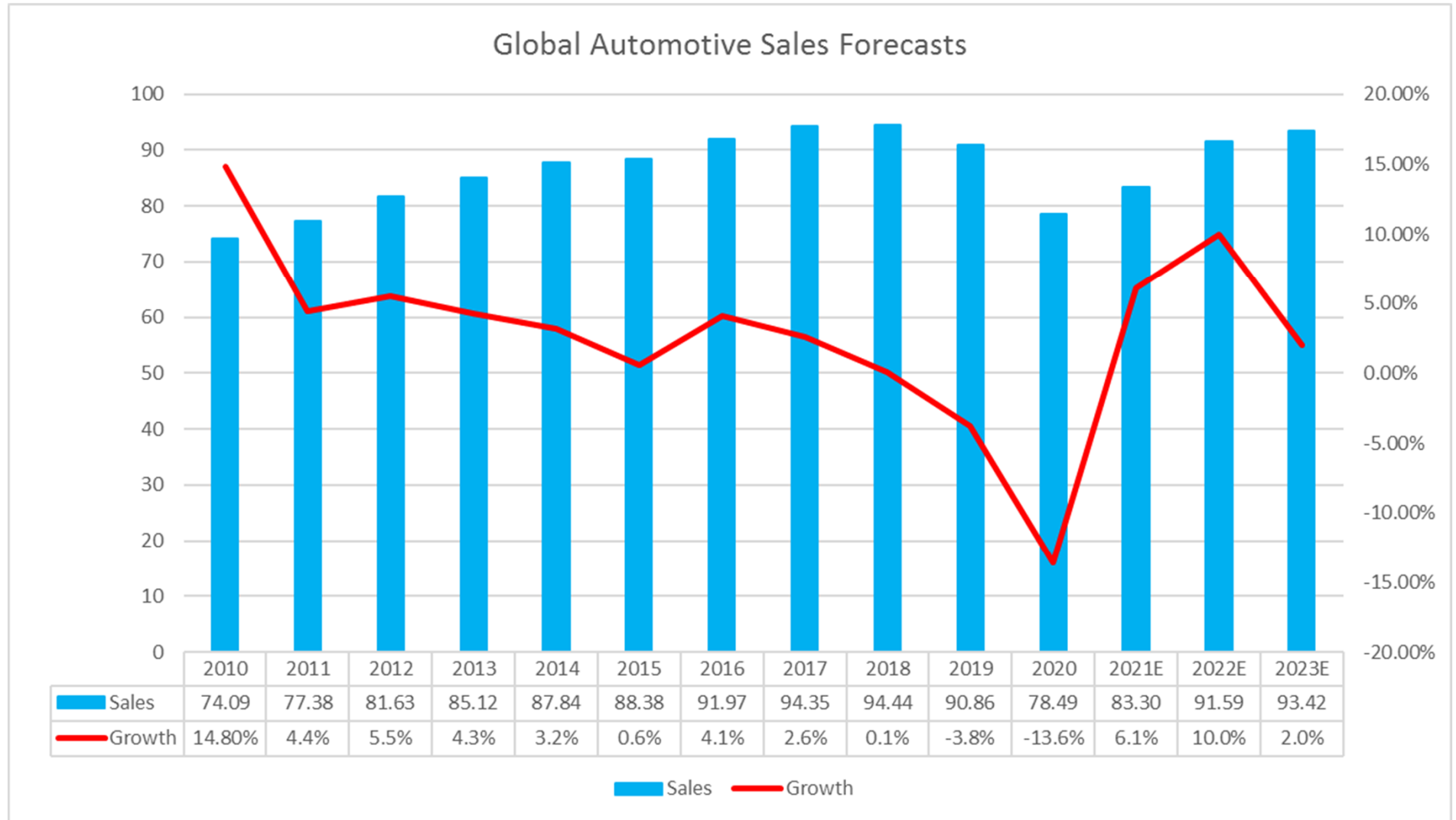
Gross Margin under the Impact of FX Change and Capacity Utilization (Base 100 = 2019Q4)



---

# 全球汽車市場

# 全球汽車市場預估

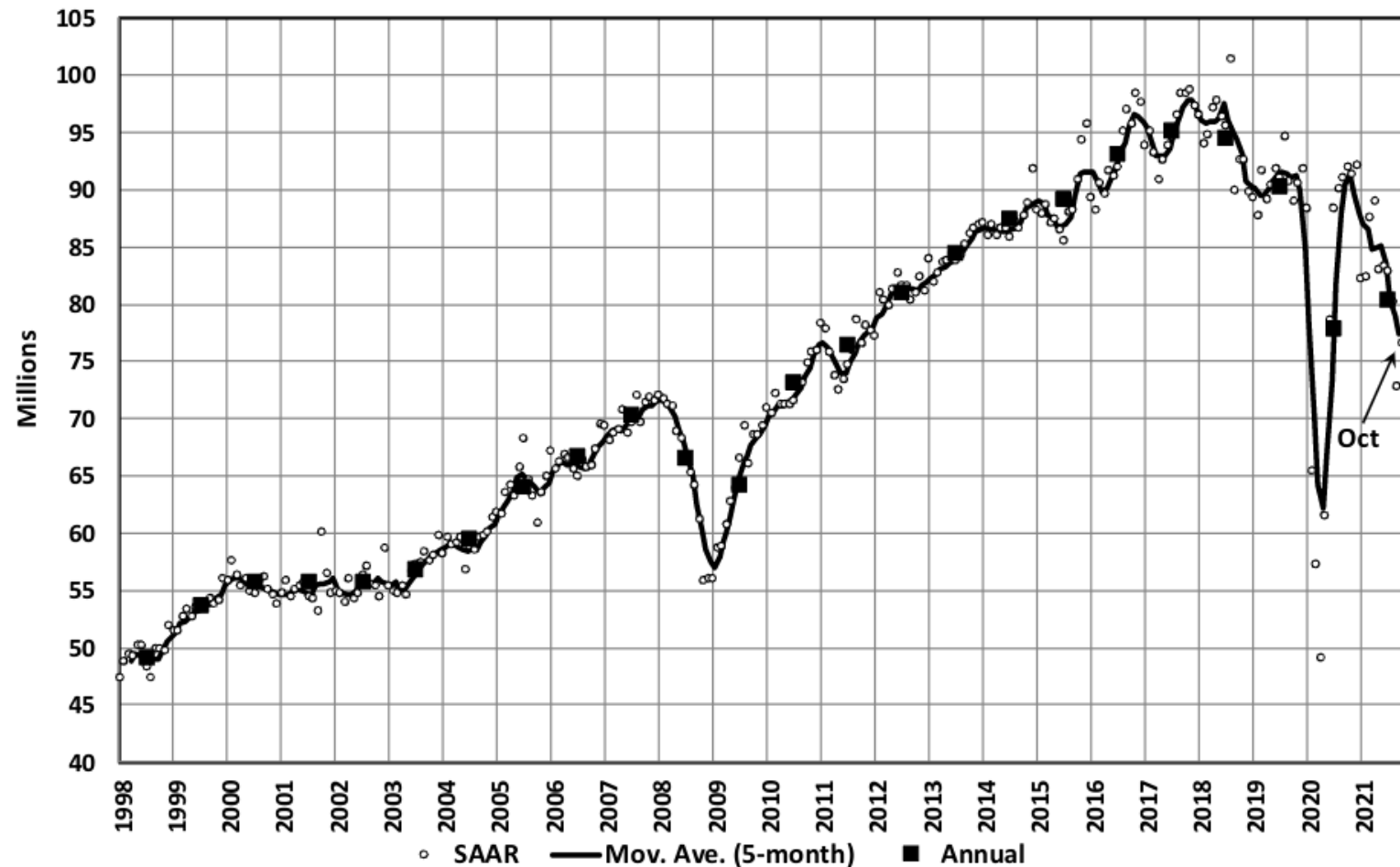


Sources: Nomura (Nov. 2021)



# 全球汽車市場動能

## Global Light Vehicle Sales



The Global Light Vehicle (LV) selling rate for October stood at a solid **76 mn** units/year.

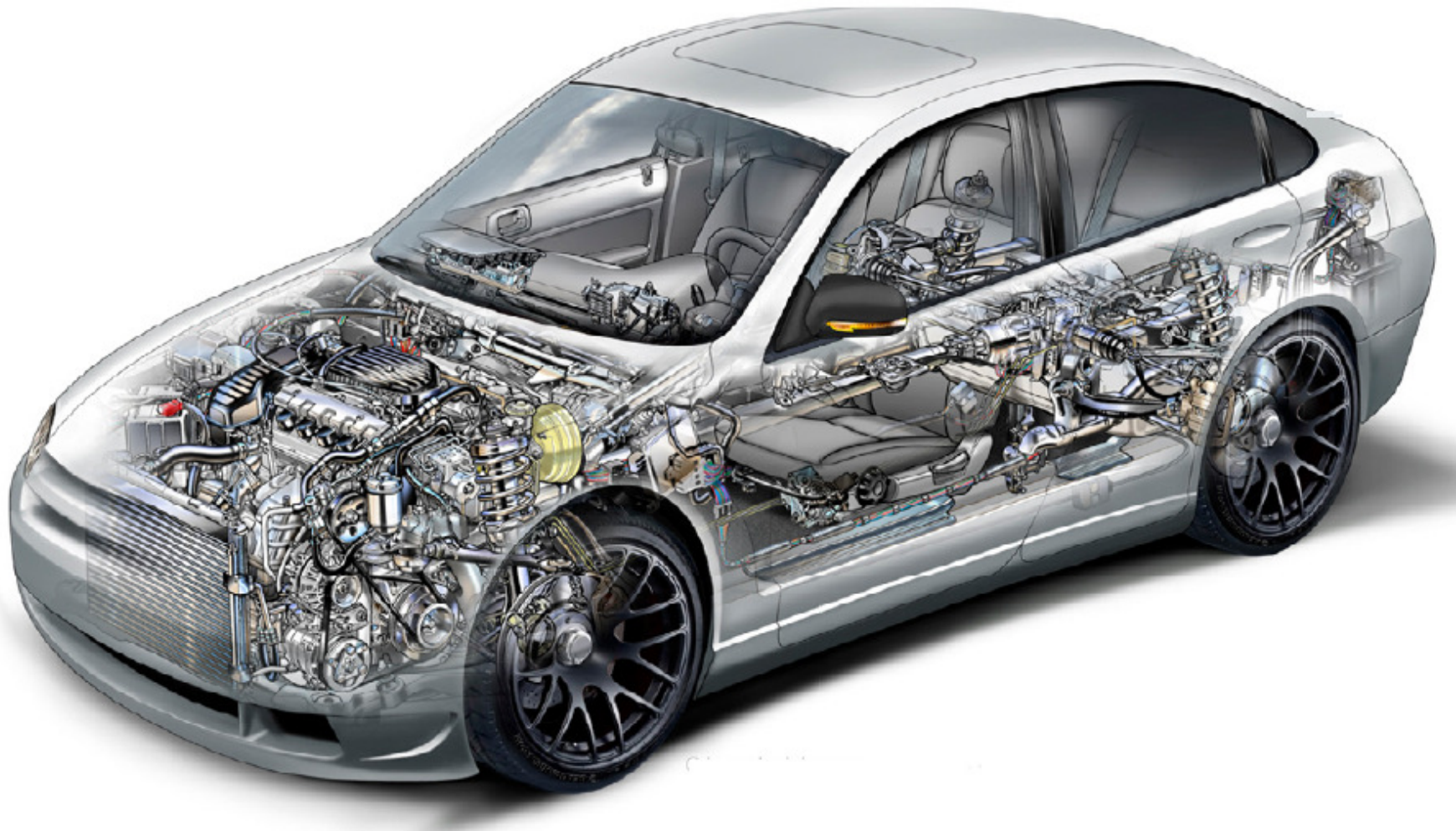
Sources: LMC Automotive Global Light Vehicle Sales Update

<https://lmc-auto.com/news-and-insights/public-data/>

---

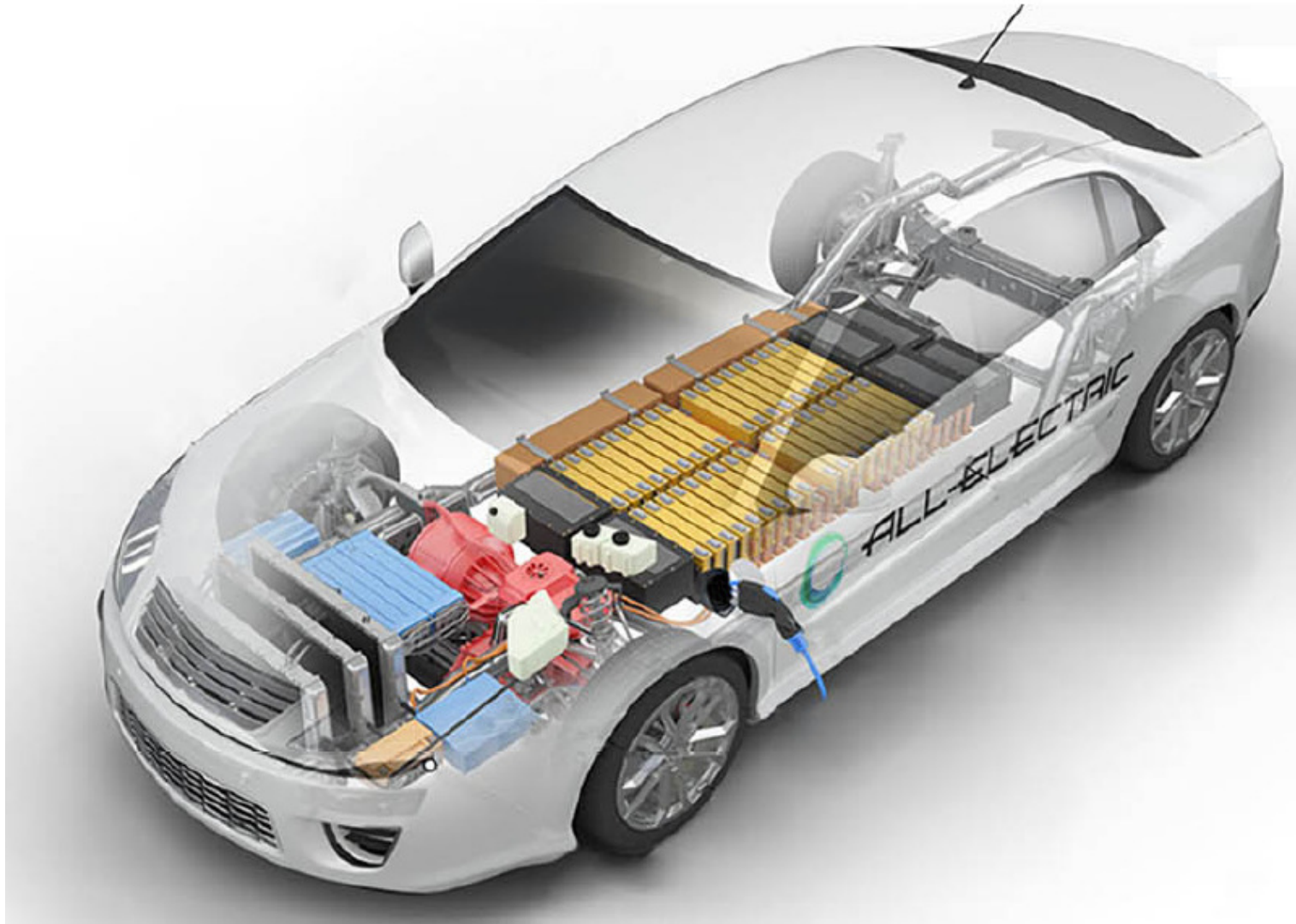
# 全球電動車展望

# 燃油車



Sources: Avendus July 2020)

# 電動車



Sources: Avendus July 2020)

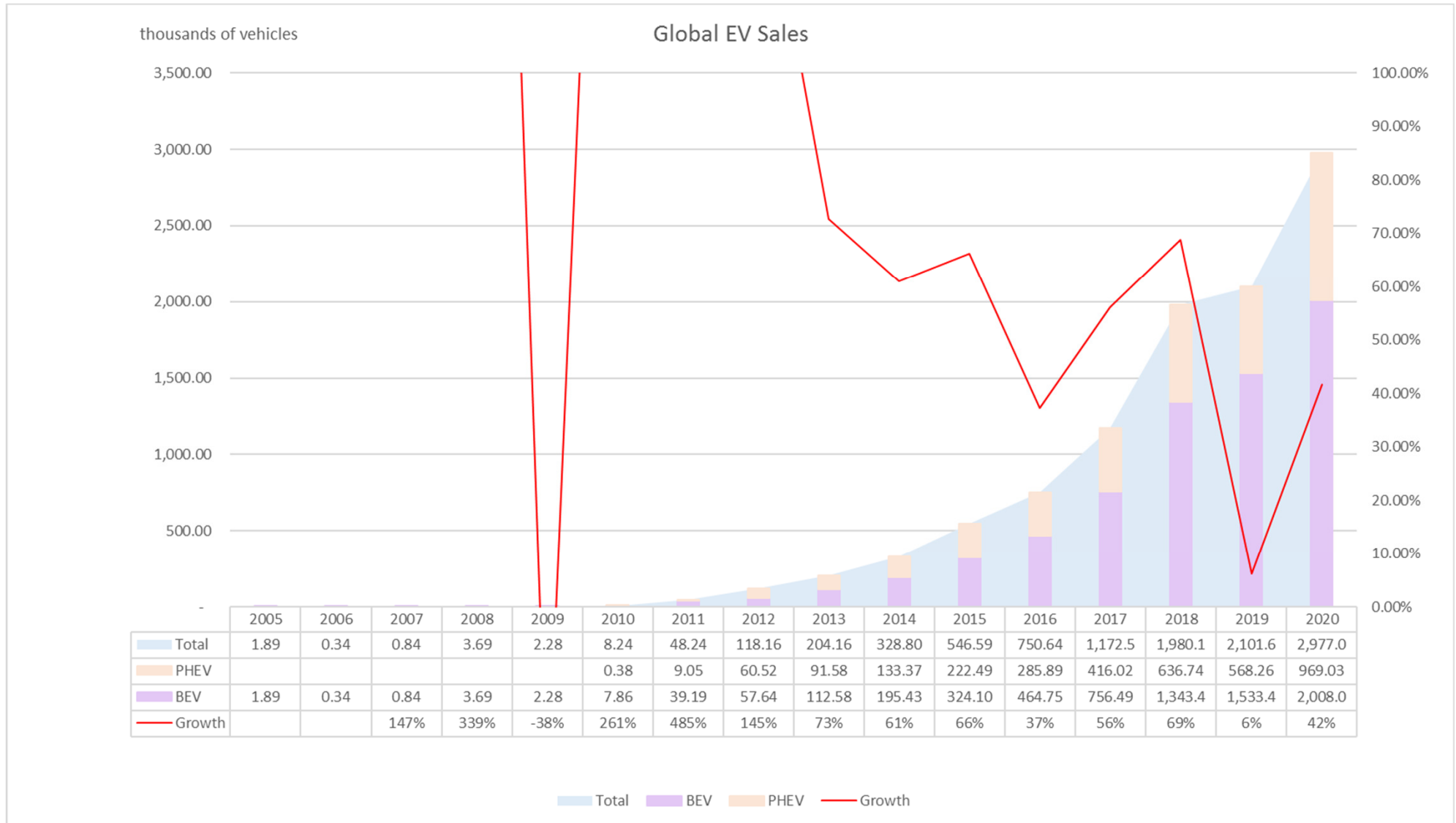


# 電動車：VW ID.4



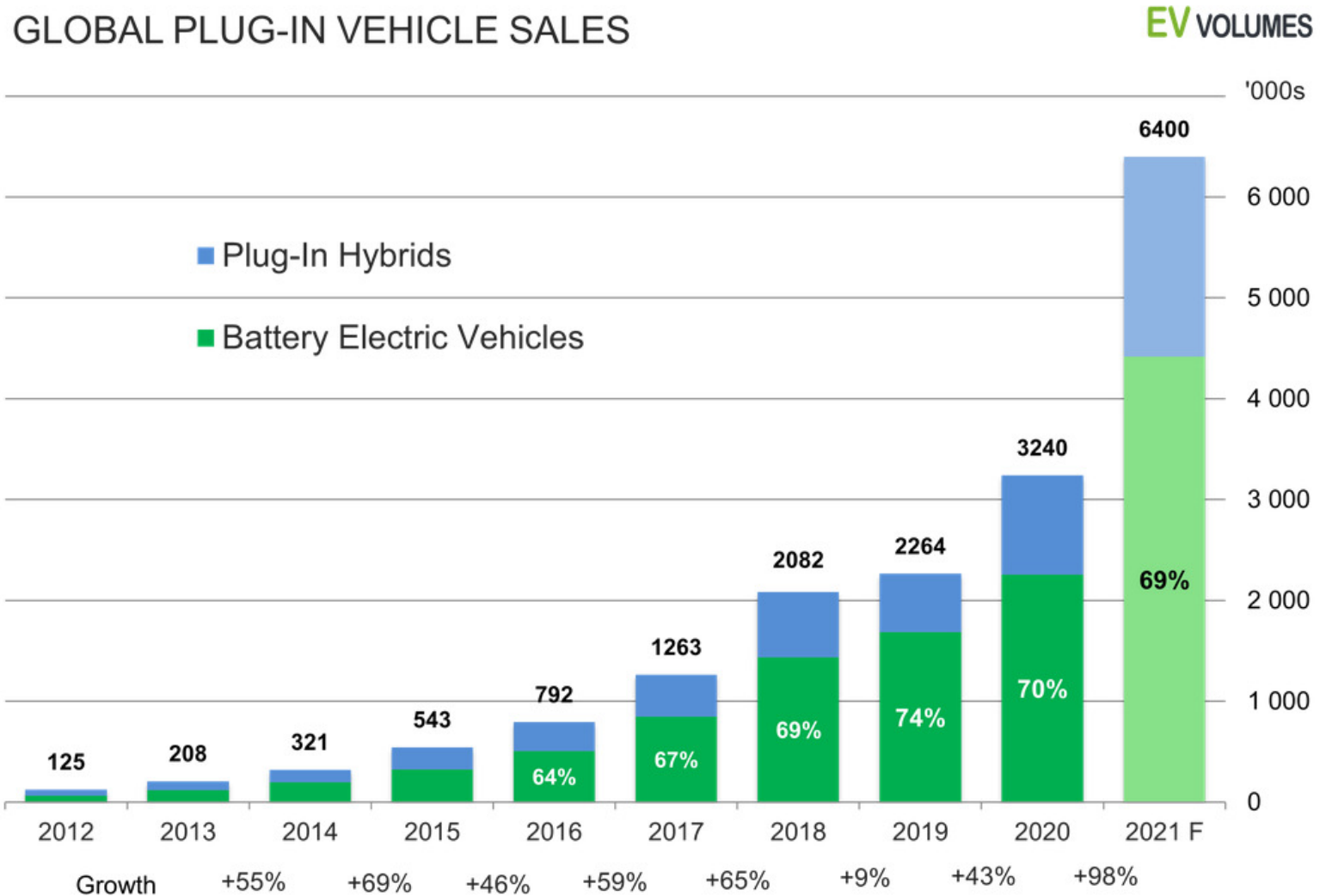
Sources: [https://insideevs.com/news/514802/volkswagen-id4-awd-prices-specs/?utm\\_source=RSS&utm\\_medium=referral&utm\\_campaign=RSS-all-articles](https://insideevs.com/news/514802/volkswagen-id4-awd-prices-specs/?utm_source=RSS&utm_medium=referral&utm_campaign=RSS-all-articles)

# 全球電動車銷售：過去 1



Sources: IEA April 2021

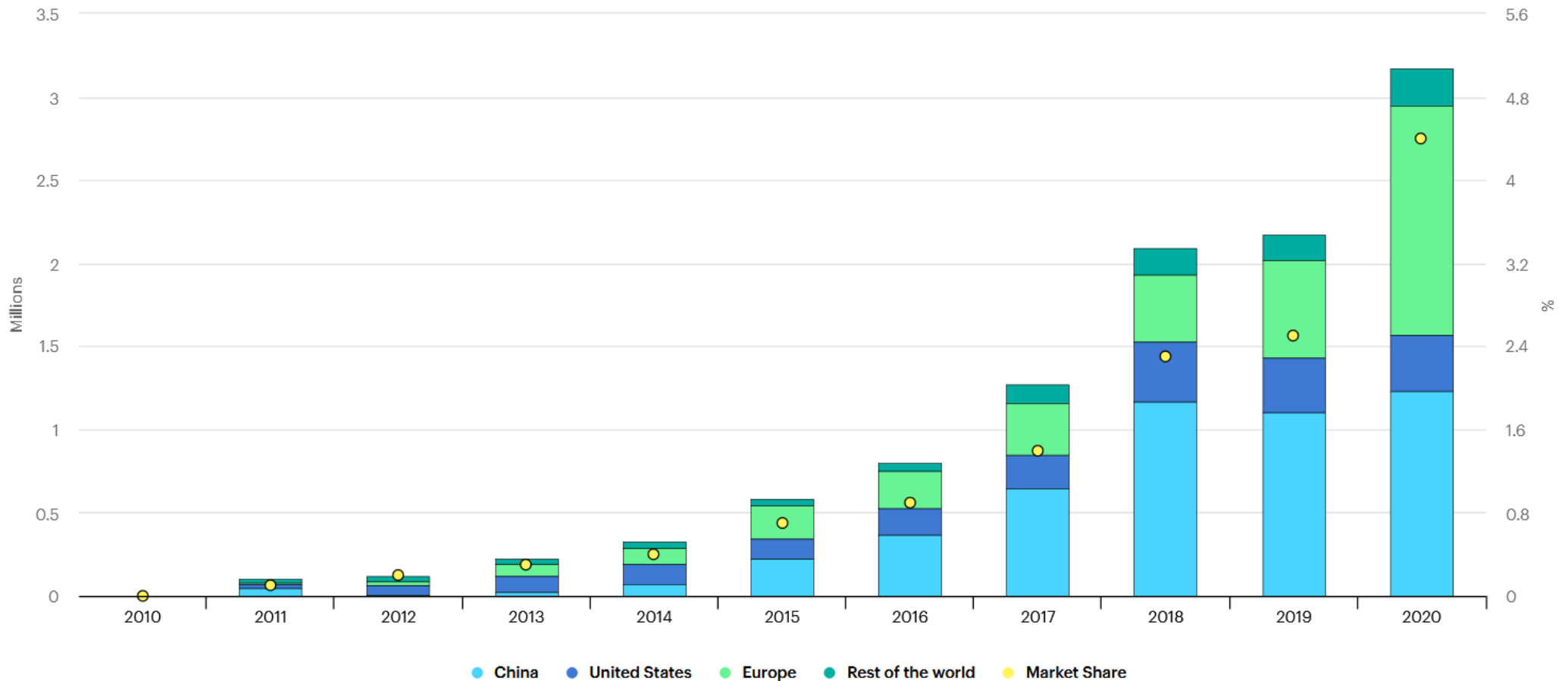
# 全球電動車銷售：過去 2



Sources: ev-volumes.com 2021

# 2020歐洲電動車銷售已居全球之冠

Global electric car sales by key markets, 2010-2020e

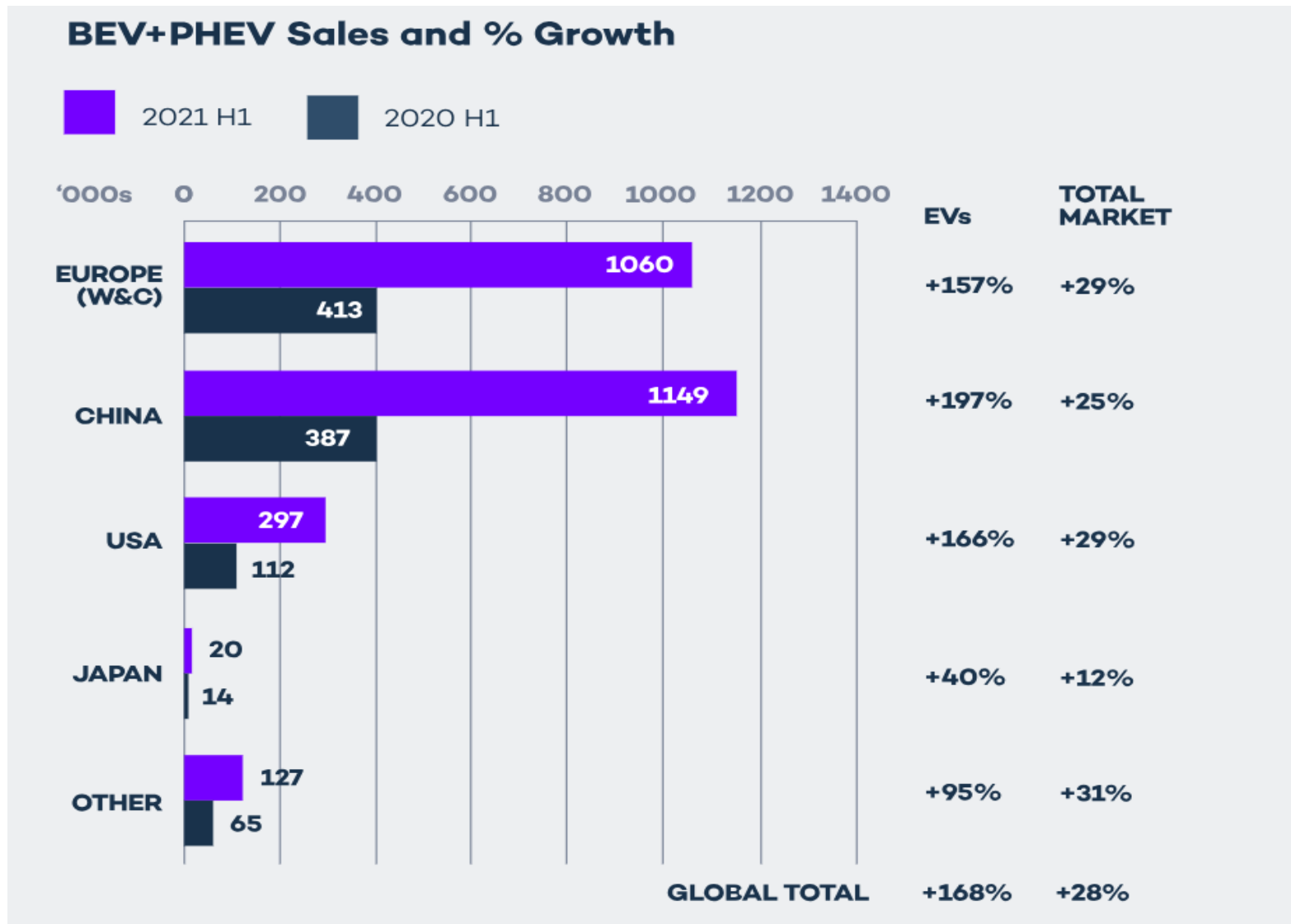


Note: Europe (1.4 million) overtook the China (1.2 million) as the world's largest electric vehicle (EV) market for the first time.

Sources: IEA Jan. 2021

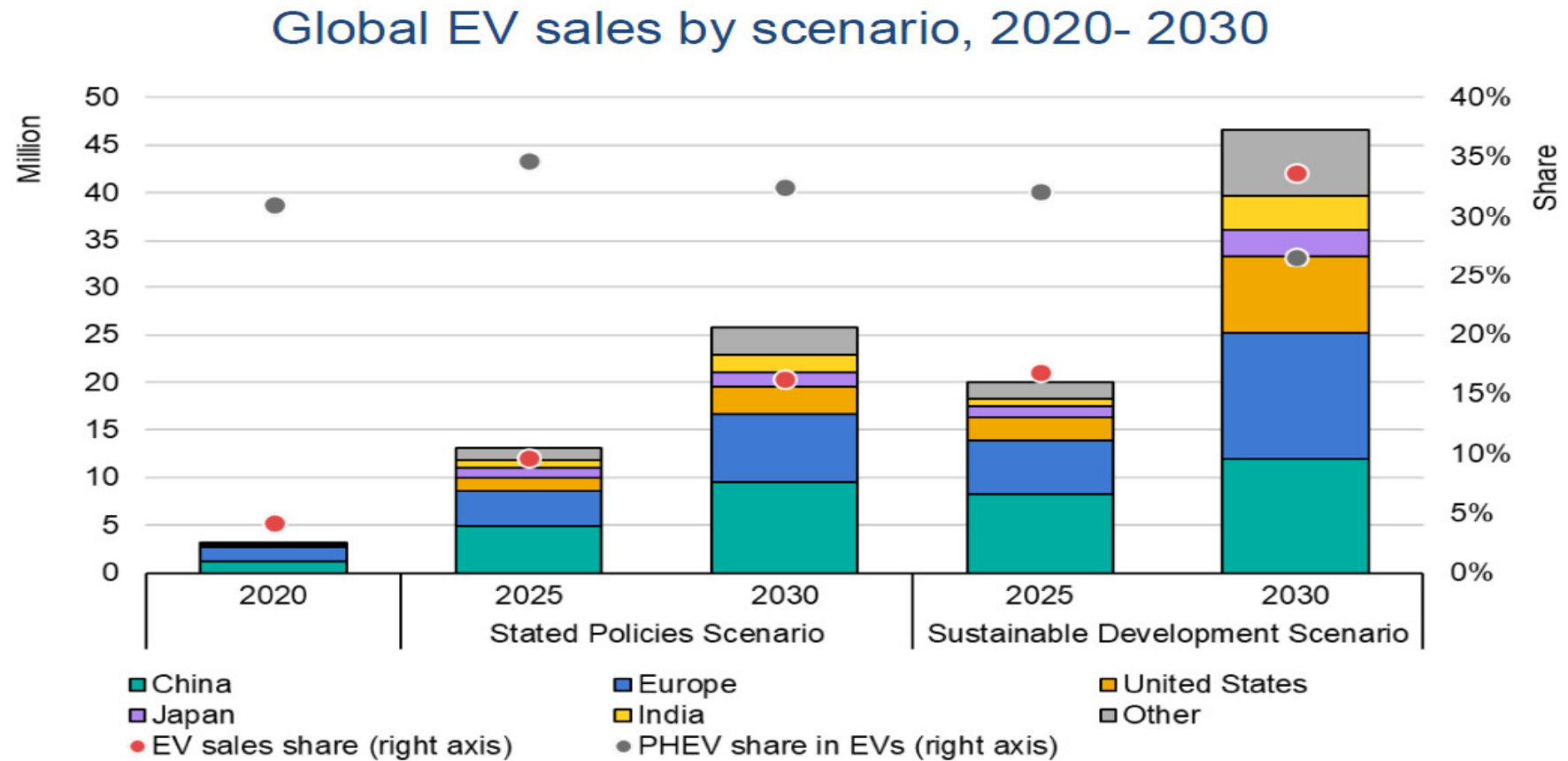


# 全球電動車銷售：今年



Sources: ev-volumes.com 2021

# 全球電動車銷售：未來 1

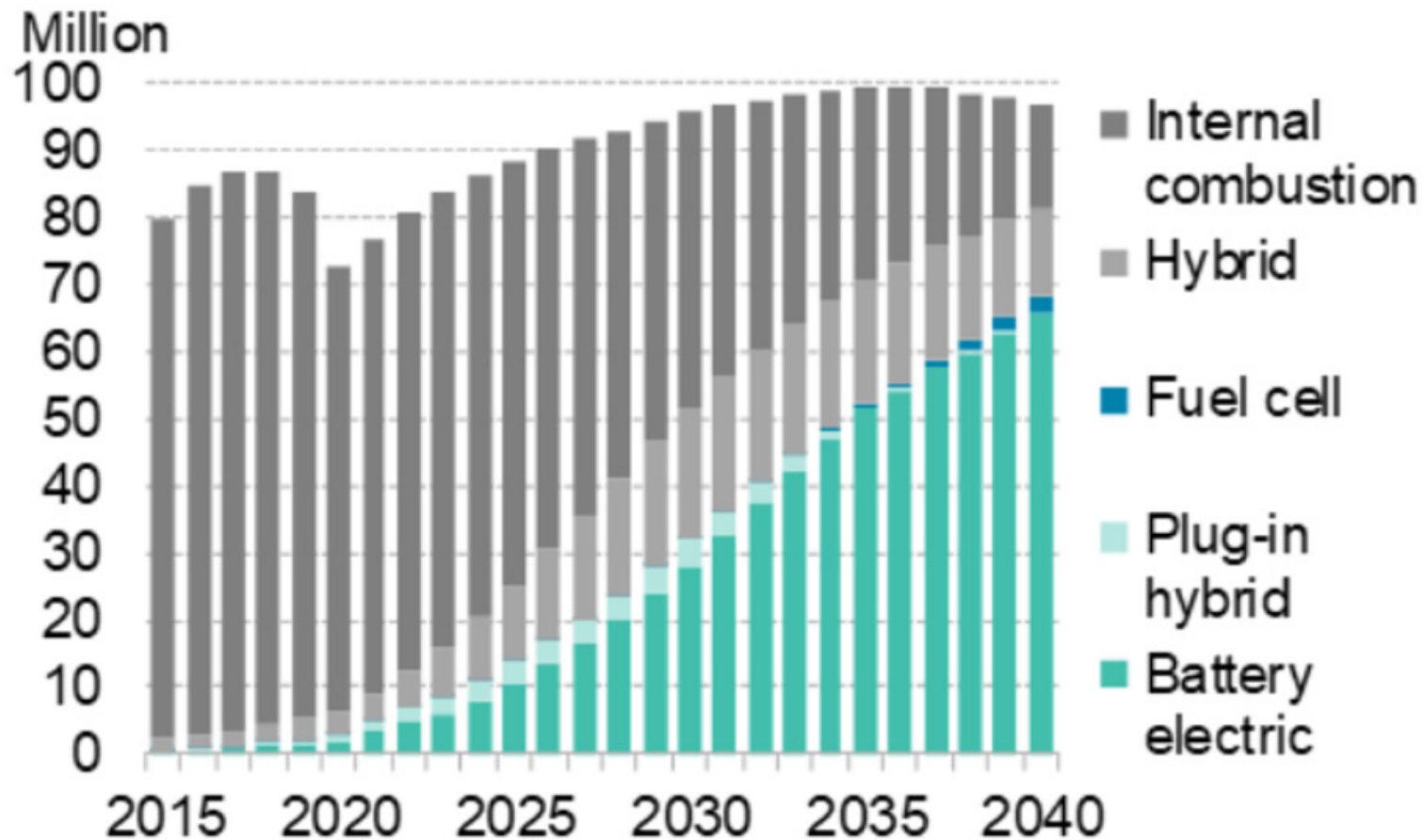


在已宣佈政策情景 ( Stated Policies Scenario ) 中，2025 年全球電動汽車銷量將達到近 1500 萬輛，2030 年將超過 2500 萬輛，分別佔所有道路車輛銷量的 10% 和 15%。在可持續發展情景 ( Sustainable Development Scenario ) 中，2025 年全球電動汽車銷量將接近 2000 萬輛，2030 年將超過 4500 萬輛

Sources: Global EV Outlook 2021 (IEA April 2021)

# 全球電動車銷售：未來 2

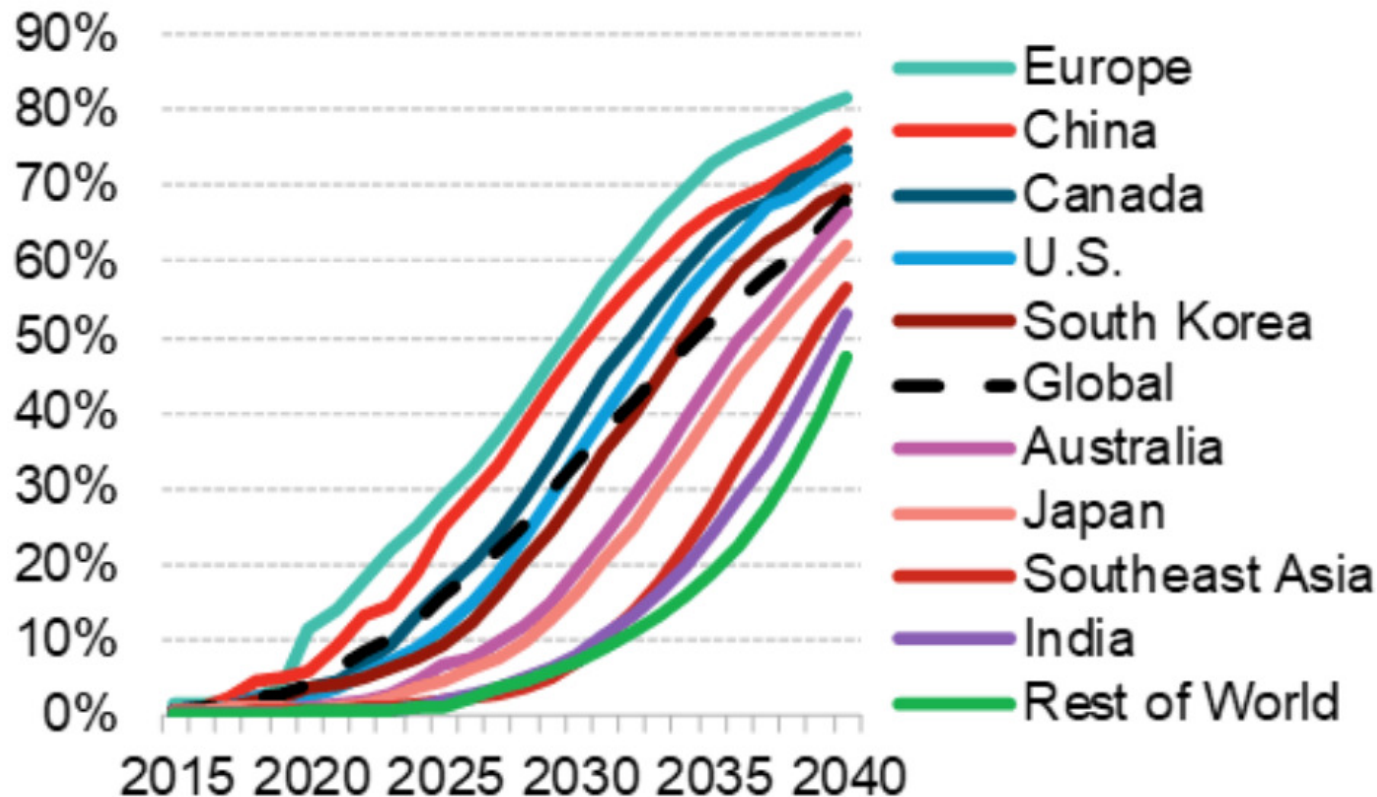
## Global passenger vehicle sales outlook by drivetrain - Economic Transition Scenario



Sources: Electric Vehicle Outlook 2021 (Bloomberg New Energy Finance)

# 全球電動車銷售：未來 3

## EV share of new passenger vehicle sales outlook by market - Economic Transition Scenario



Note: EVs include battery-electric and plug-in hybrid electric vehicles. Battery-electric vehicles represent 88% of total electric vehicle sales in 2030. Europe includes the EU, the U.K. and EFTA countries.

Sources: Electric Vehicle Outlook 2021 (Bloomberg New Energy Finance)

# 1 GWh電池可生產幾輛電動車？

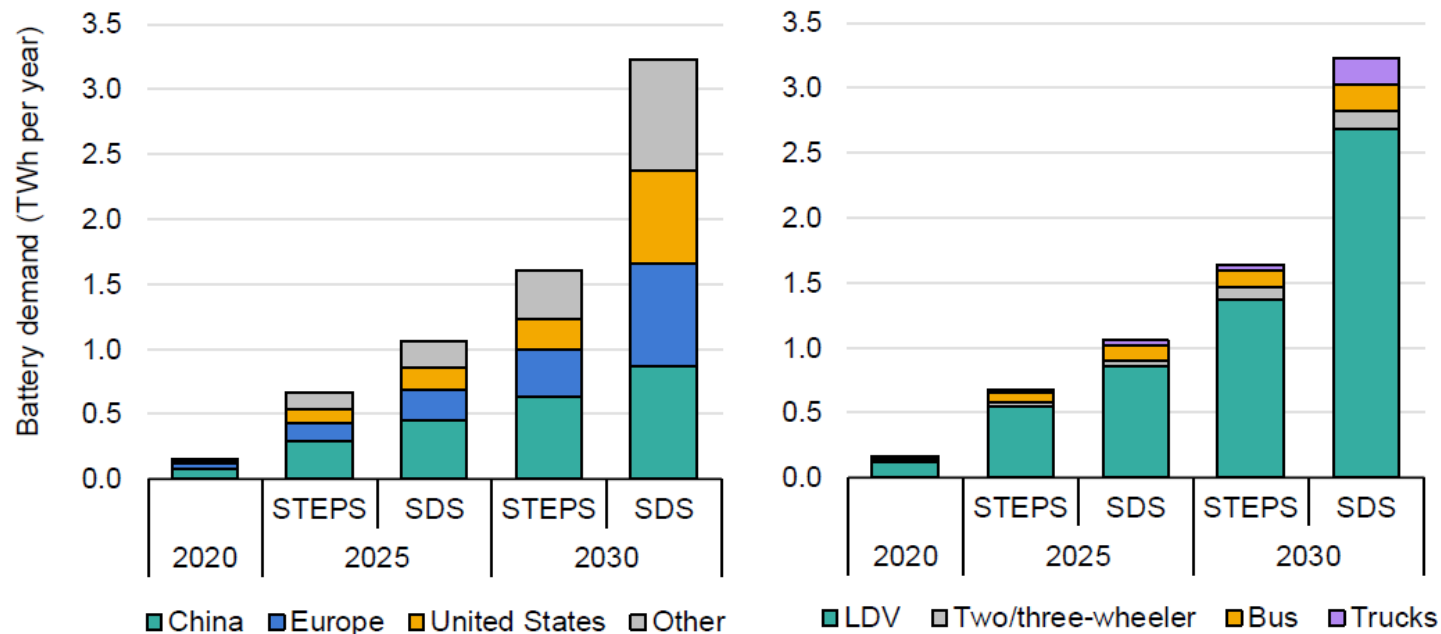
電池產能	每車配置 kWh數	可生產幾輛電動車
1 GWh	100	10,000
1 GWh	80	12,500
1 GWh	70	14,285
1 GWh	60	16,666
1 GWh	50	20,000

註:

1. 瓦特·小時(Wh)是一個能量單位，相當於一件功率為1瓦的電器在使用1小時之後所消耗的能量，等於3600焦耳。
2. 2020年電池每kWh為137美元。(IEA April 2021)
3. 純電動車配置的平均電池容量由48 kWh至67 kWh。電池容量預期還會增加，預計2030年會達到70-80 kWh，航程可達350-400 km。(IEA June 2020)

# 全球電動車電池需求: 未來

Annual EV battery demand projections by region (left), mode and scenario (right), 2020-2030



未來十年的電池需求在已宣佈政策情景 ( Stated Policies Scenario ) 中達到每年 **1.6 TWh** ( 太瓦時 ) ，在可持續發展情景 ( Sustainable Development Scenario ) 中每年超過 **3.2 TWh** ( 太瓦時 ) 。

注：對於一般汽車而言，到 2030 年，BEV ( 純電動車 ) 的電池容量範圍增加到 **70-80 kWh** ( 千瓦時 ) ，PHEV ( 插電式混合動力車 ) 的電池容量範圍增加到 **10-15 kWh** 。對於 LCV ( 輕型商用車 ) 而言，2030 年 BEV 的電池容量增加到 **80-100 kWh** ，PHEV 的電池容量增加到 **15-17 kWh** 。較高的值主要應用於北美和中東。假設公車使用 **250 kWh** 的電池；兩輪車使用 **3-4 kWh** 的電池。假設中型卡車的電池組容量為 **150 kWh** ，重型卡車的容量為 **350 kWh** 。

Sources: Global EV Outlook 2021 (IEA April 2021)

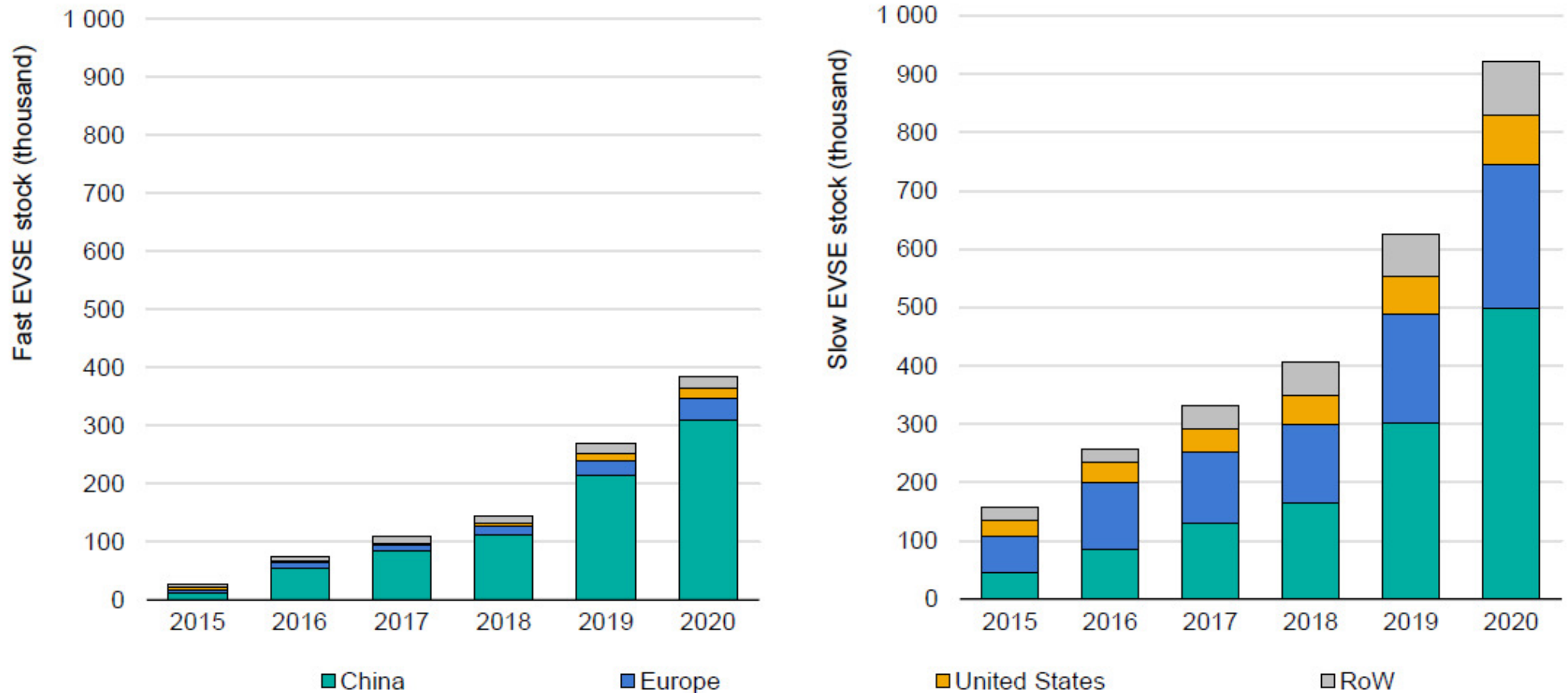
# 全球電動車電池有效產能

	GWh
2022	≐ 1000
2023	≐ 1300
2025	≐ 2300
2027	≐ 4000
2030	≐ 6000

Sources: Daiwa forecasts Sep. 2021

# 全球電動車充電站

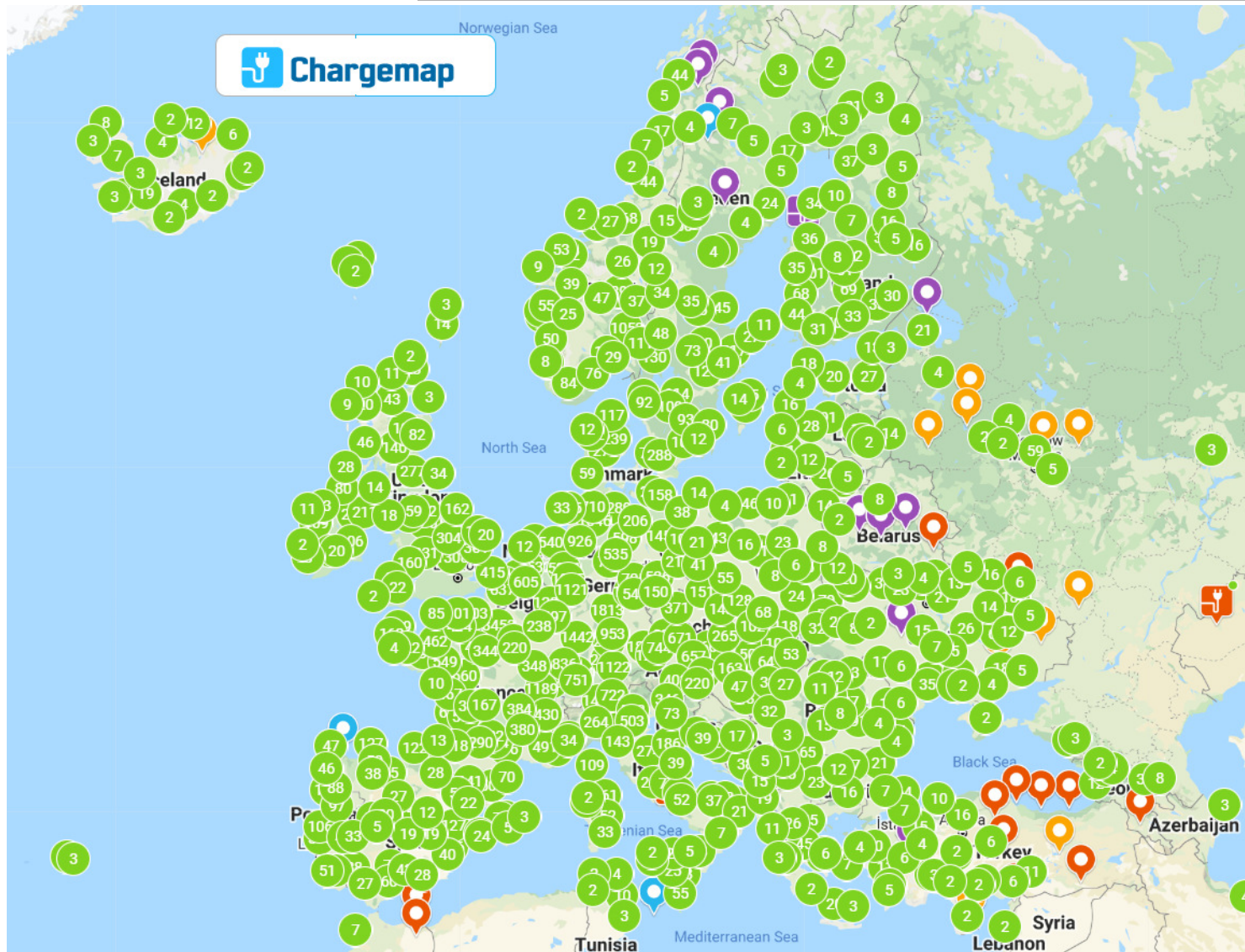
Stock of fast and slow publicly accessible chargers for electric light-duty vehicles, 2015-2020












Sources: Global EV Outlook 2021 (IEA April 2021)



# 歐洲電動車充電站地圖



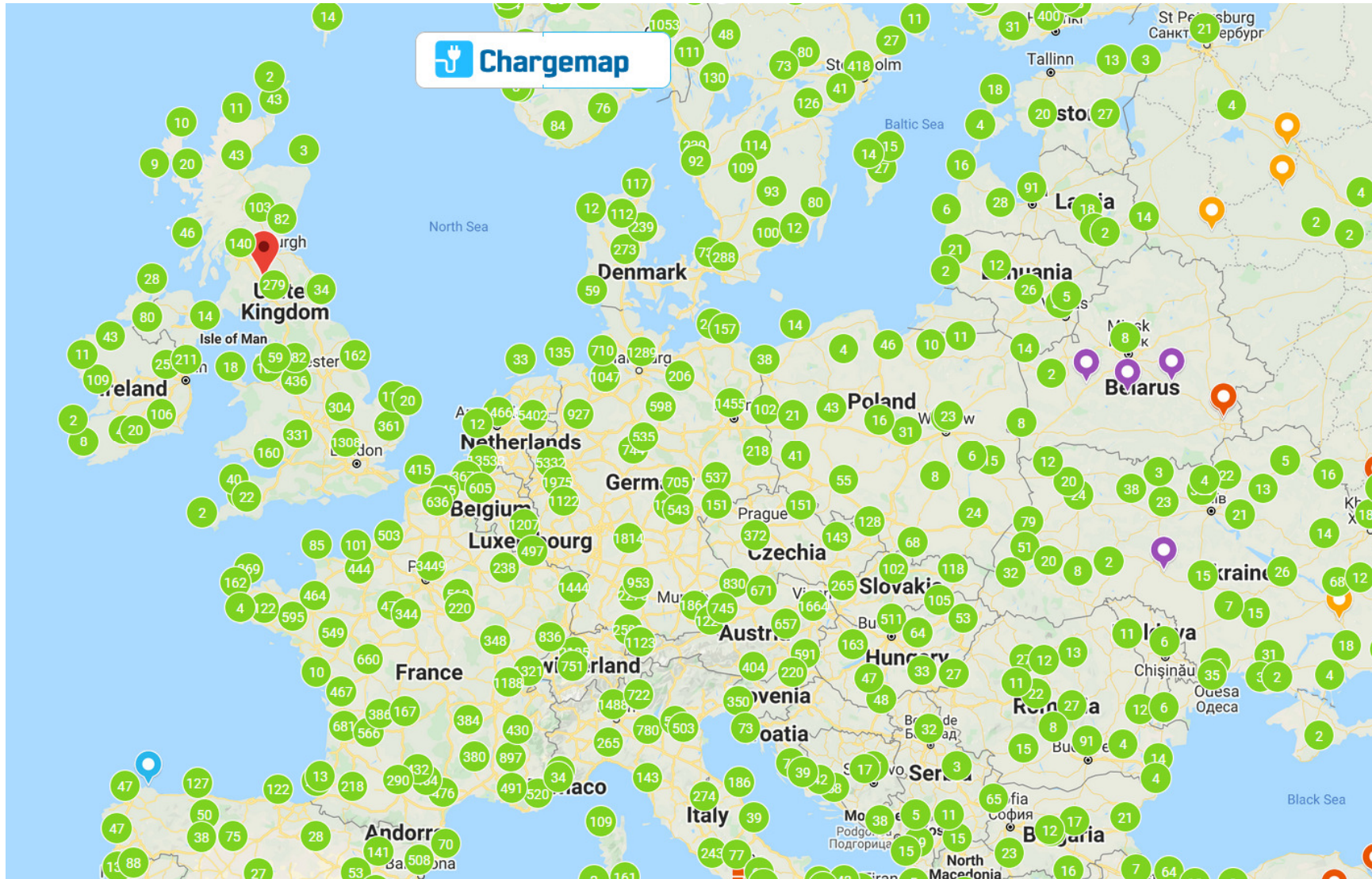
### Key

-  Chargemap Pass compatible
-  Chargemap Pass not compatible
-  Standard > 2-5 kW
-  Mid-accelerated > 5-16 kW
-  Accelerated > 16-30 kW
-  Fast > 30-35 kW
-  Out of service
-  Available
-  Busy

Sources: <https://chargemap.com/map>



# 歐洲電動車充電站地圖 (局部放大)



Sources: <https://chargemap.com/map>

# 中國電動車充電站地圖

全国电动汽车充电站分布图

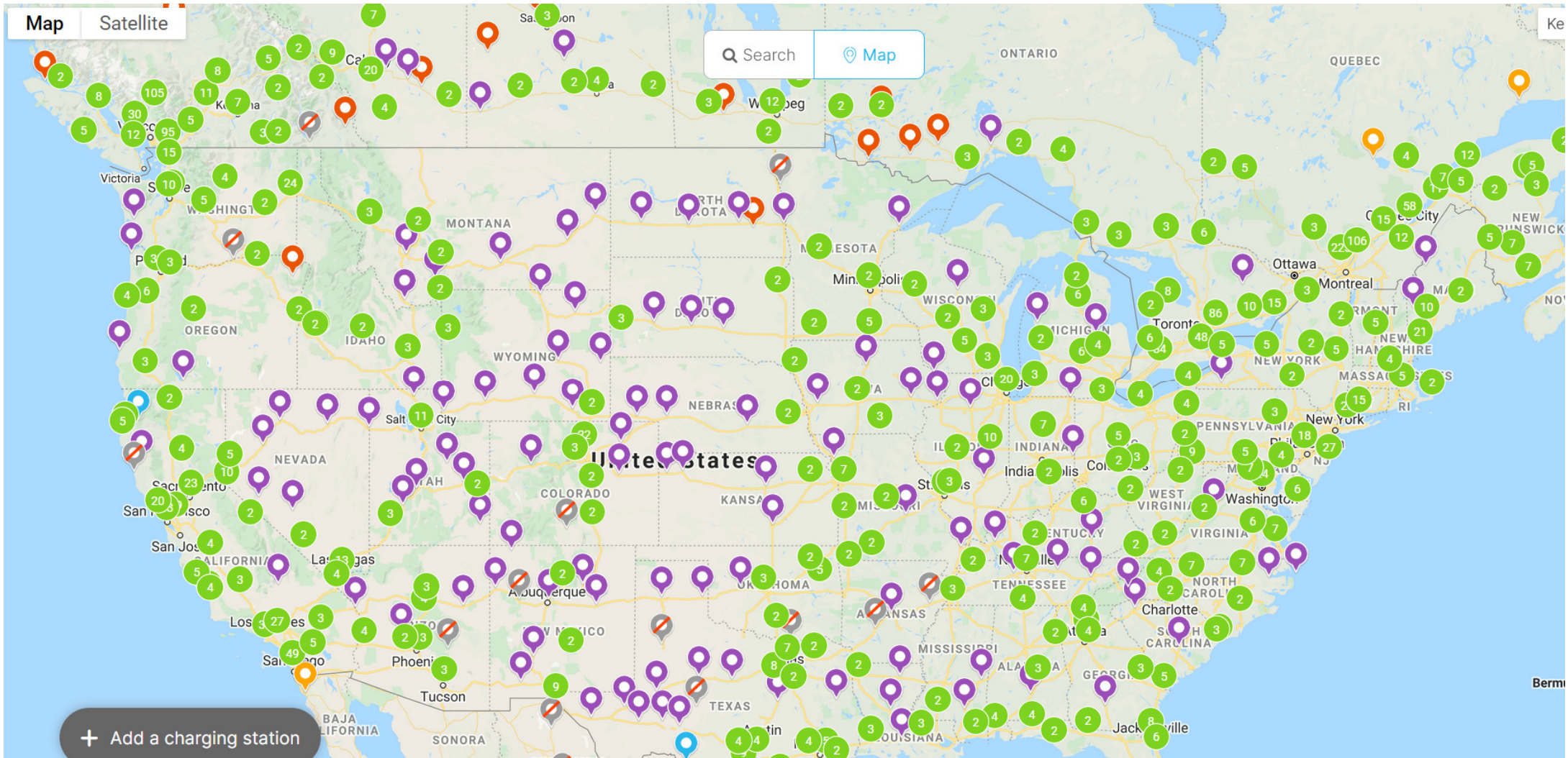
进入全屏



Sources: <http://www.bjev520.com/jsp/beiqi/pcmap/do/index.jsp>



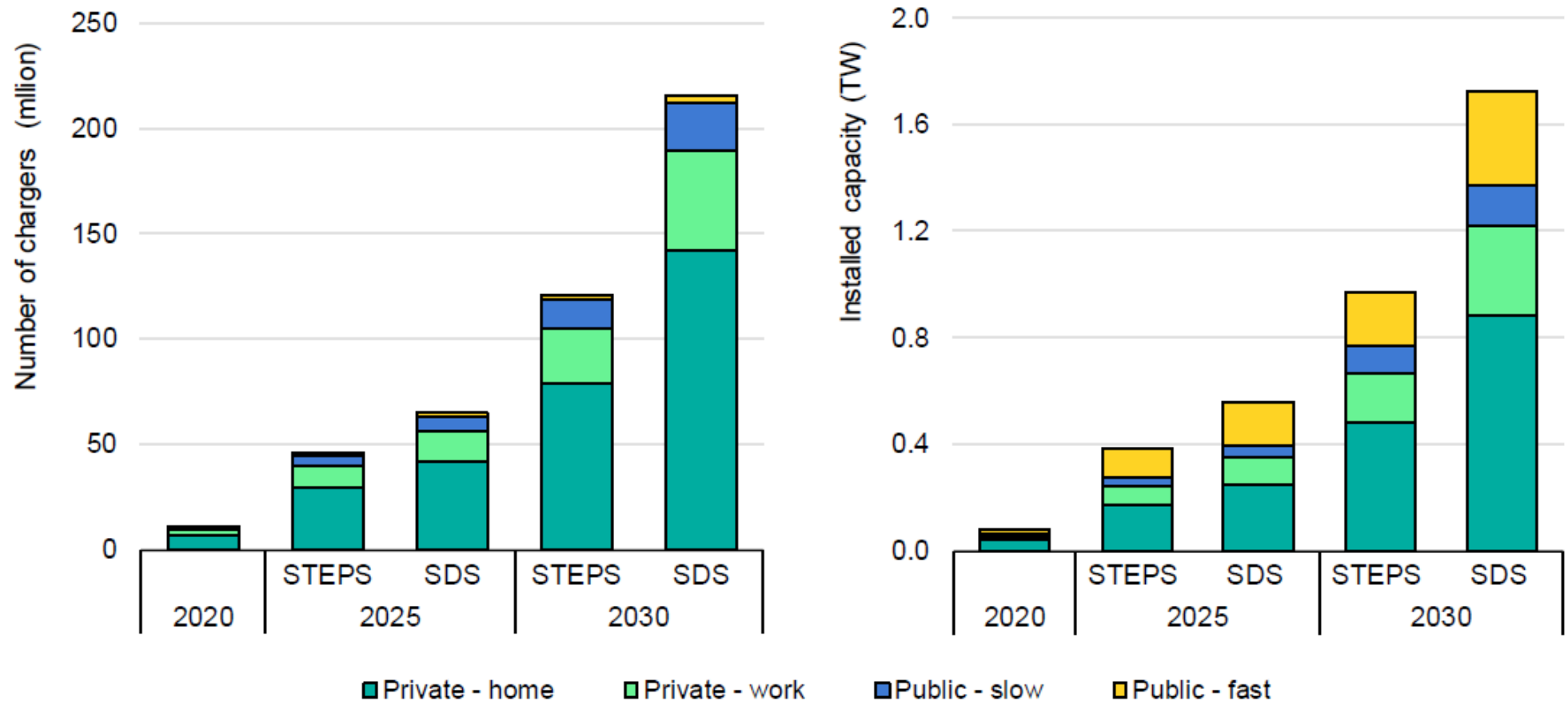
# 美加電動車充電站地圖



Sources: <https://chargemap.com/map>

# 全球電動車充電站預估

Electric LDV chargers and cumulative installed charging power capacity by scenario, 2020-2030



Notes: STEPS = Stated Policies Scenario; SDS = Sustainable Development Scenario; TW = terawatt.

Sources: Global EV Outlook 2021 (IEA April 2021)

# We Charge : 福斯推出的電動車充電服務

ID.4 Life



We Charge: over **150,000** public charging points

## Charging tariffs

We Charge



Plan		 We Charge Free	 We Charge Go	 We Charge Plus
Monthly Fees	ID.3 excl. Pure 50kW	€ 0 per month	€ 0 per month	€ 9.99 (€ 9.73)* per month
	other models		€ 7.49 (€ 7.30)* per month	€ 17.49 (€ 17.04)* per month
IONITY		€ 0.79 (€ 0.77)* per kWh	€ 0.55 (€ 0.53)* per kWh	€ 0.30 (€ 0.29)* per kWh
Public charging		individual pricing + € 0.30 (€ 0.29)* per session	individual pricing + € 0 per session	individual pricing + € 0 per session
Contract Term		none	12 months / ends automatically	
Activation fee			€ 9.99 one-time	€ 0 in 2020

# ID.4

18.8 kWh ~ 77 kWh  
62 miles to 291 miles  
99 km to 468 km

\* In Germany, the prices in brackets include the reduced value added tax (16 %) and are valid until December 31, 2020.  
As of January 1, 2021, the prices with regular value added tax (19 %) will again apply in Germany. Price changes may also occur in other European markets.

Sources: <https://www.volkswagenag.com/en/news/2020/07/we-charge-volkswagens-new-charging-service-has-over-150-000-publ.html>



# 中國電動車不貴: 新台幣12.5萬元



上汽通用五菱，由上海汽車、通用汽車(中國)、柳州五菱汽車共同組建的大型中外合資汽車公司

續航里程

120公里



Sources: <https://www.sgmw.com.cn/e50.html>

# Q & A

## 問答時間



# 感謝參與

發言人 蕭公彥

電話：(03)322-2226

e-mail:[spokesman@cppcb.com.tw](mailto:spokesman@cppcb.com.tw)